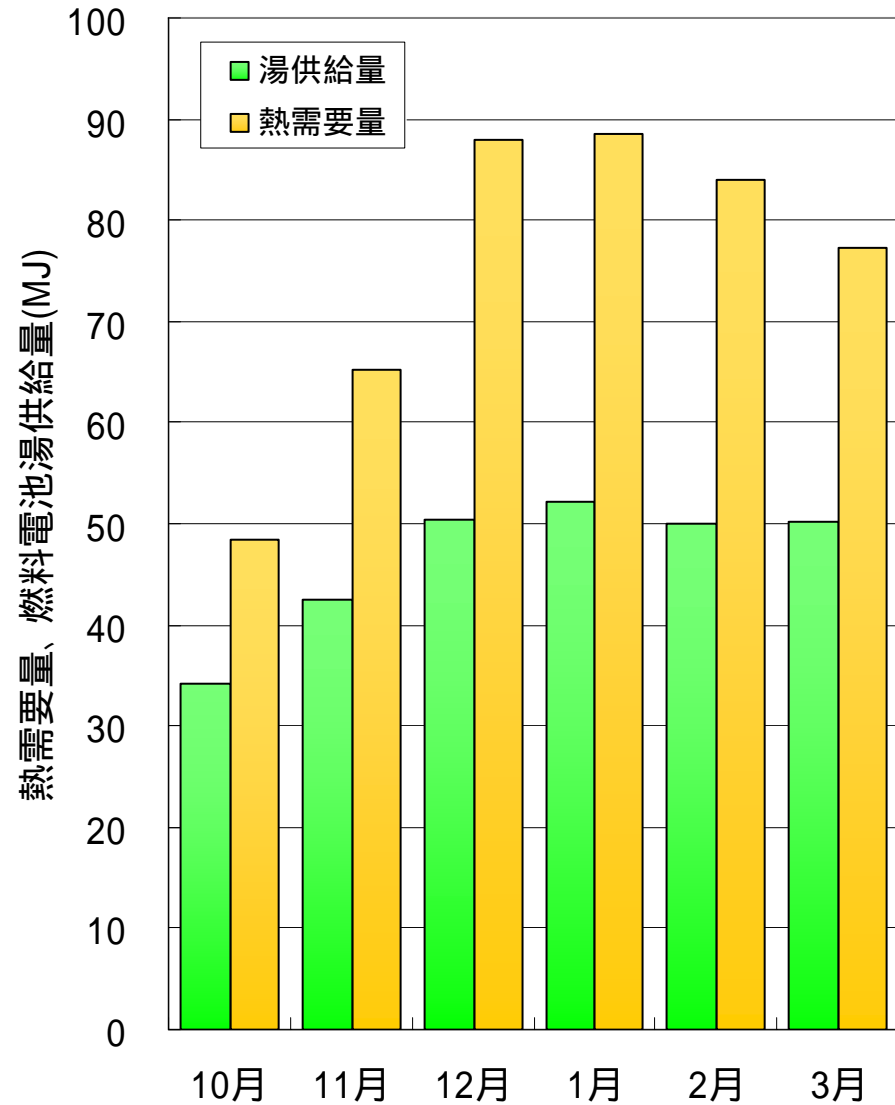
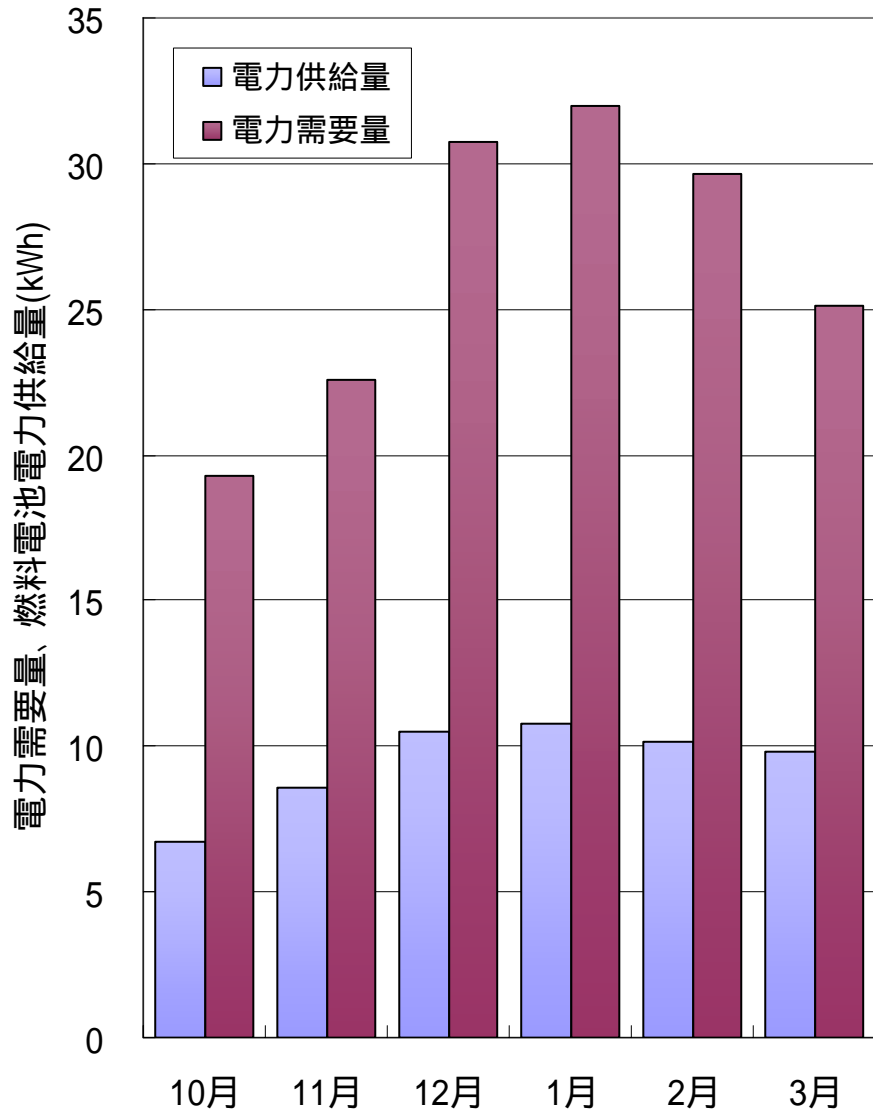


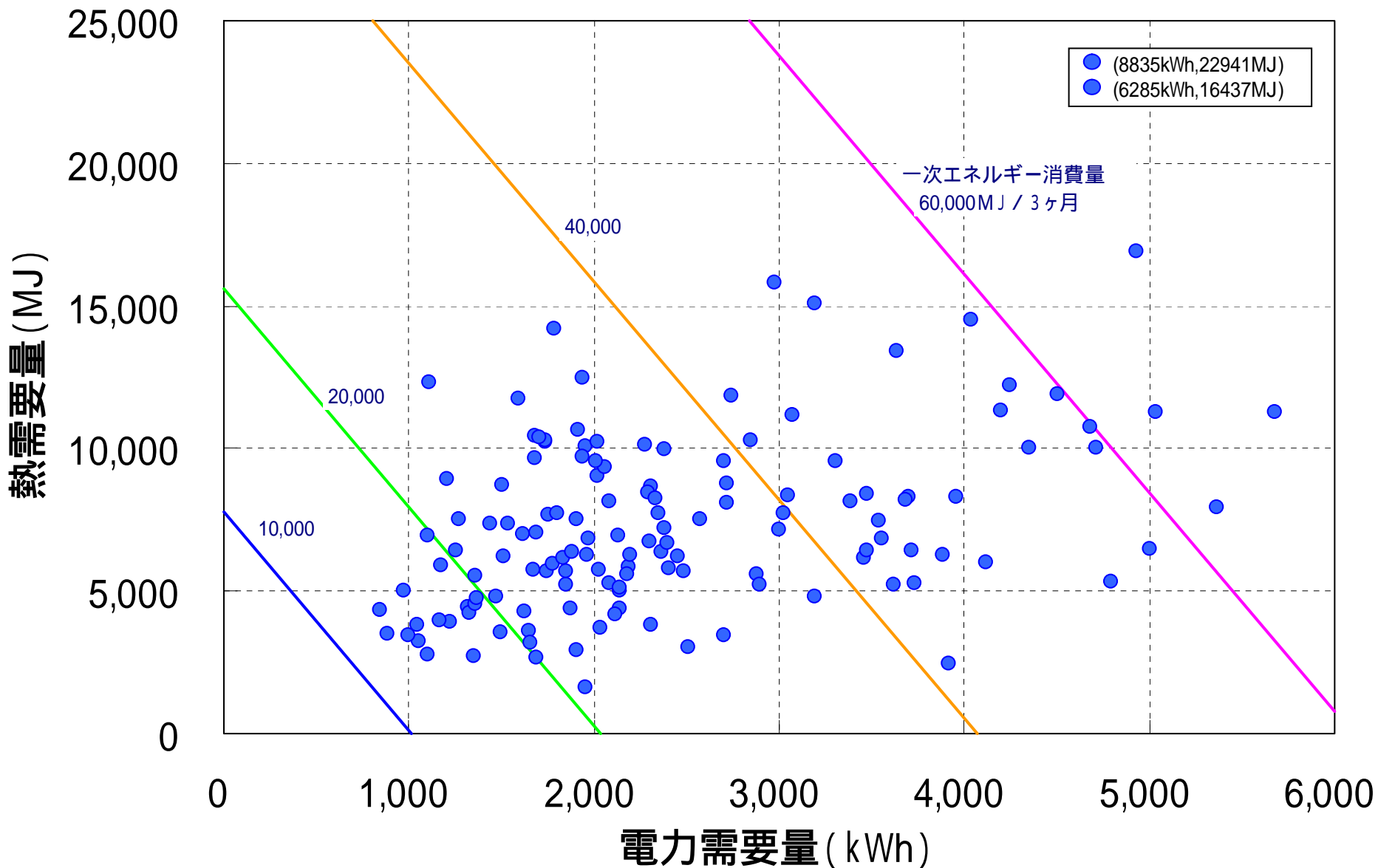
# エネルギー需給状況の推移 (1戸、1日あたりの平均)

( H17-1期サイト, 2005年10月-2006年3月のデータ )



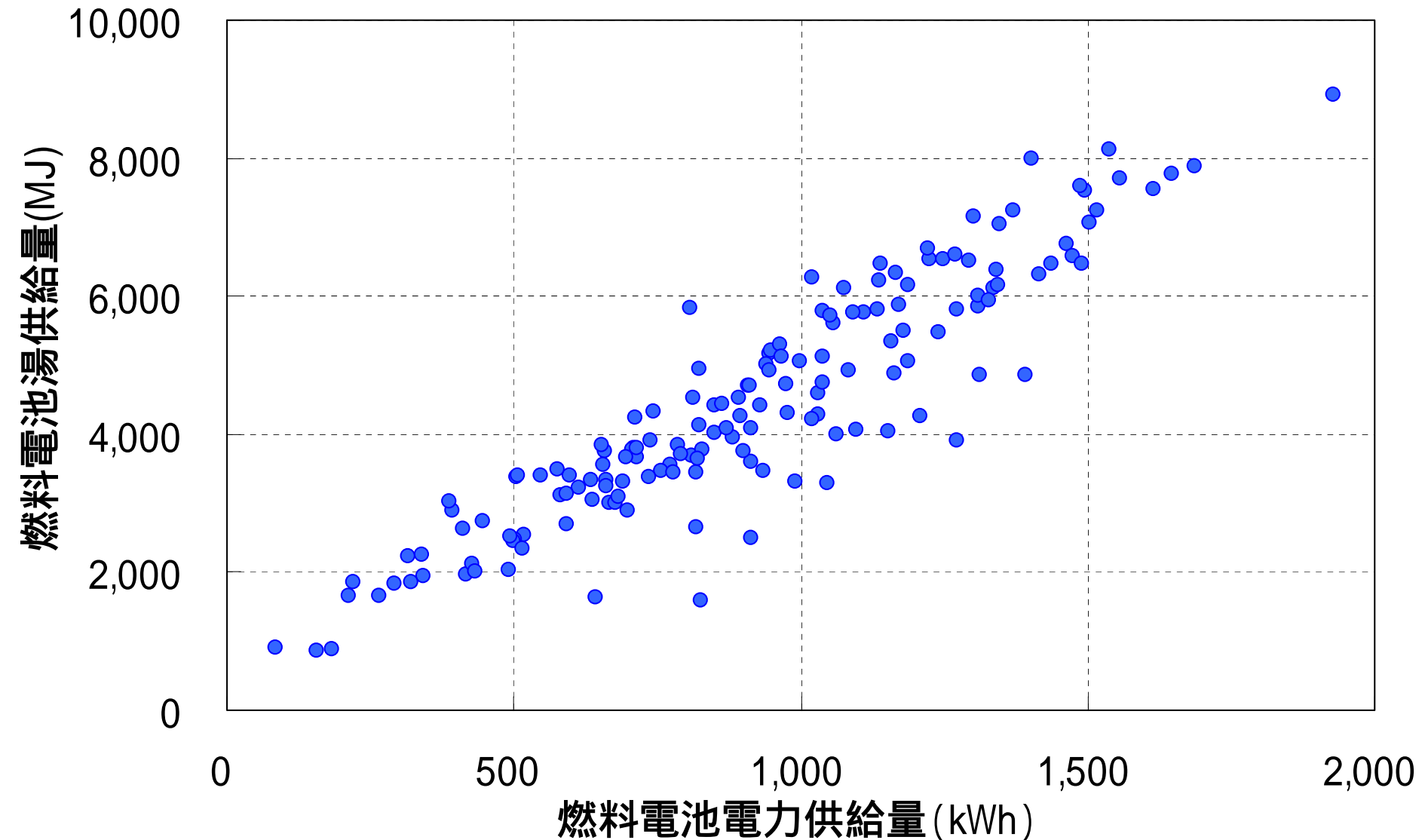
# サイトにおけるエネルギー需要量

(H17-1期サイト:2006 1-3月の合計)



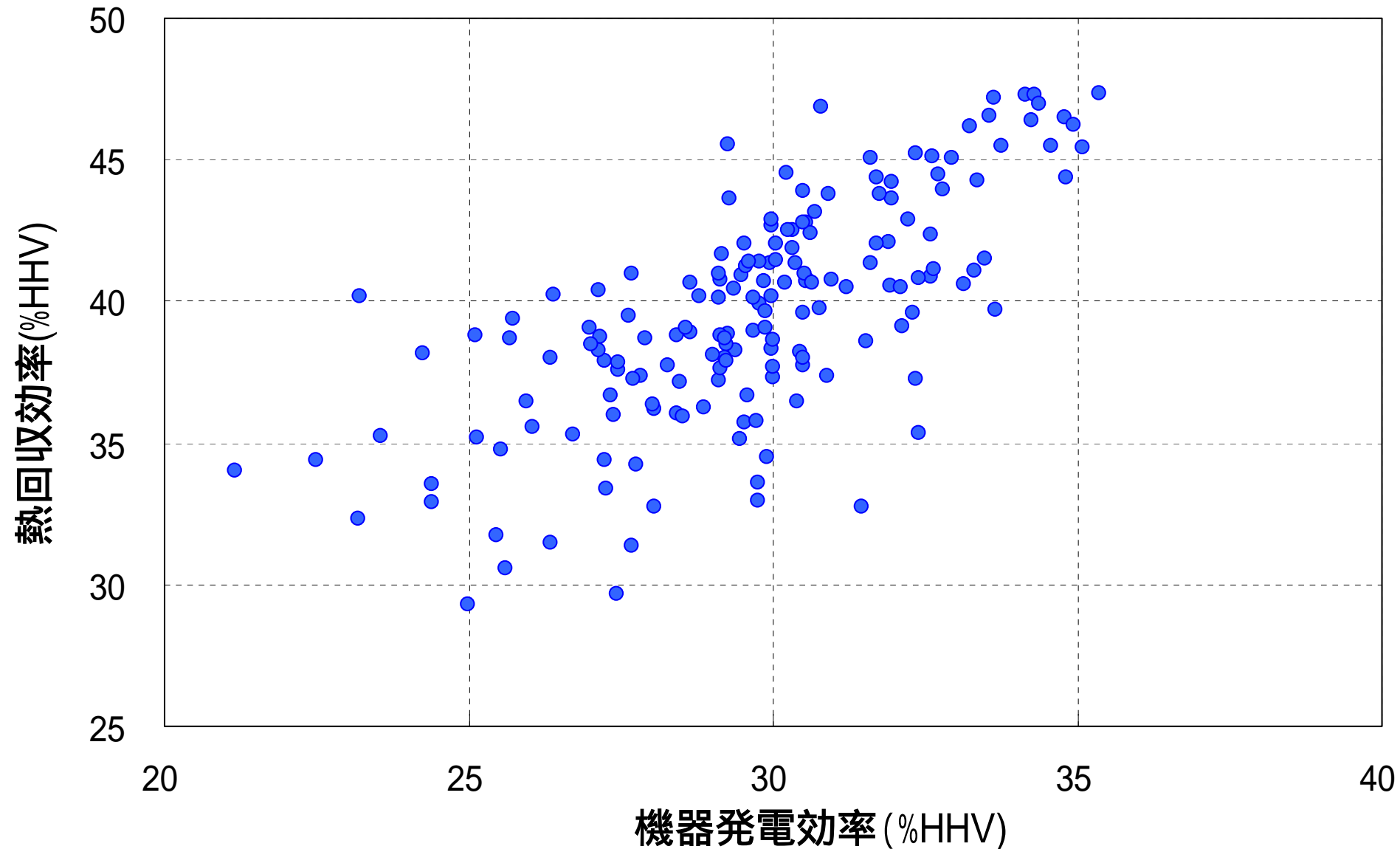
# 燃料電池による電力・熱供給量

(H17-1期サイト:2006 1-3月の合計)



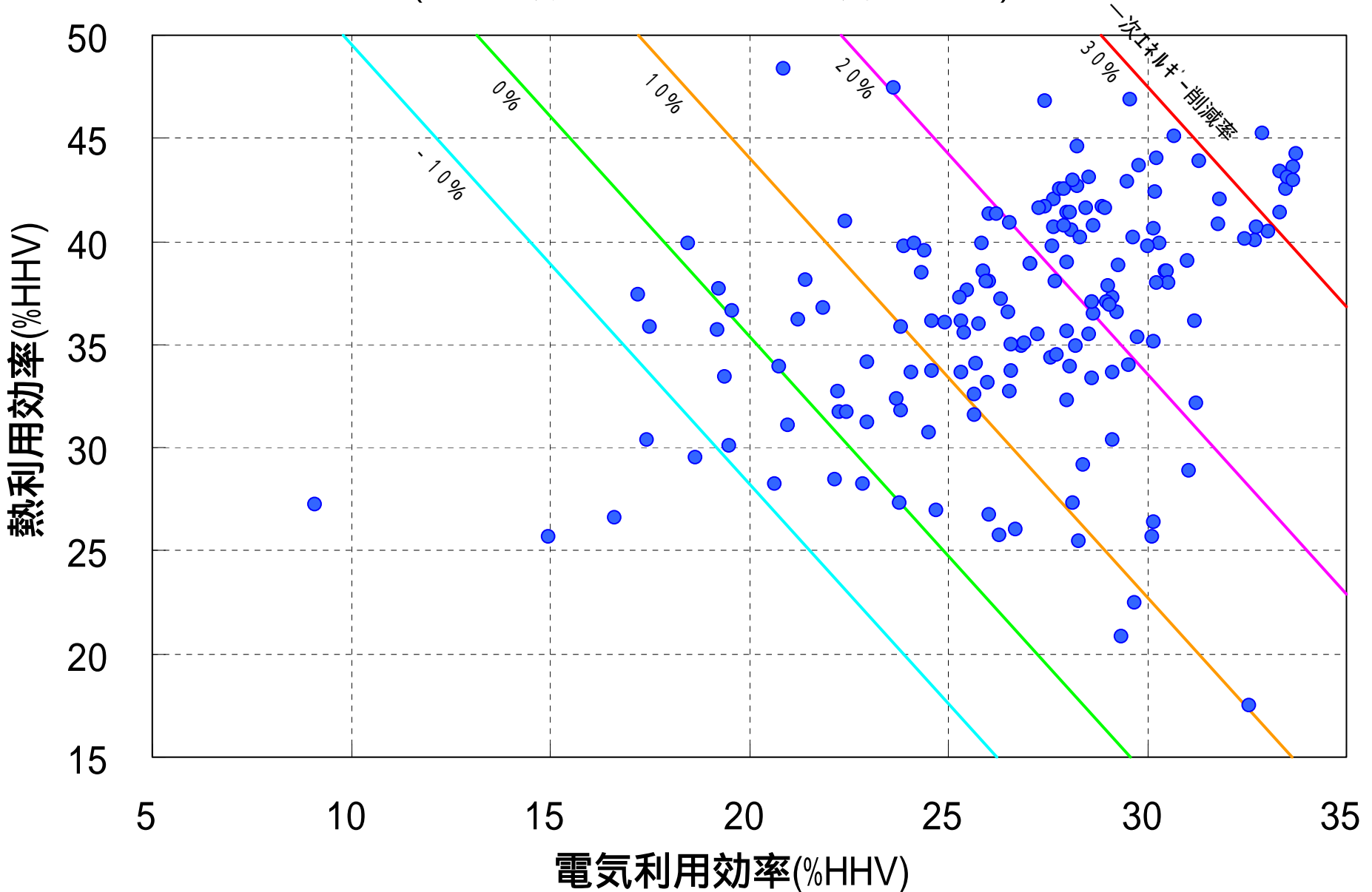
# 機器発電効率と熱回収効率

(H17-1期サイト:2006 1-3月の平均)



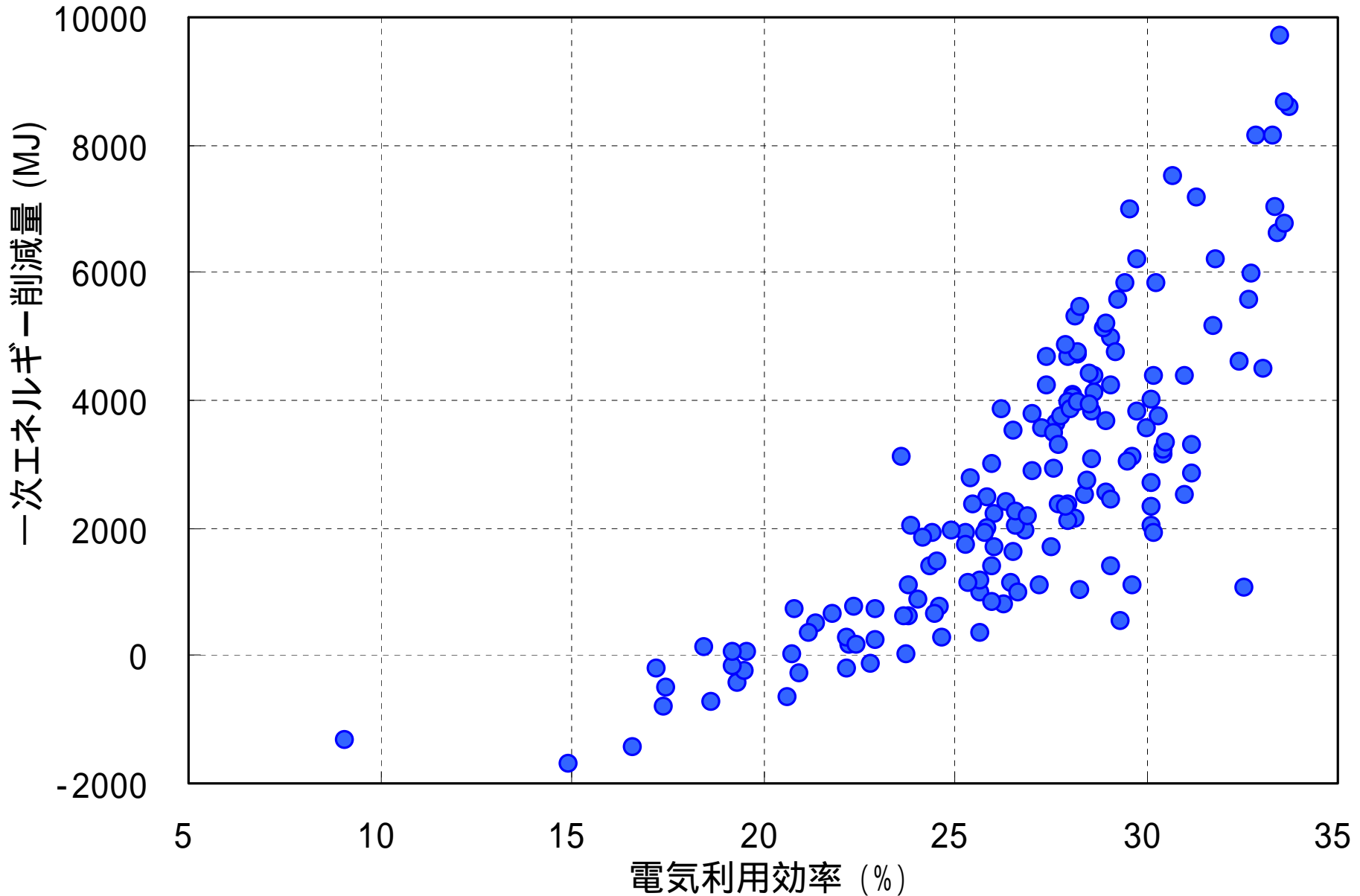
# 電気利用効率・熱利用効率と一次エネルギー削減率

(H17-1期サイト:2006 1-3月の平均)



# 一次エネルギー削減量

(H17-1期サイト:2006 1-3月の実績。一次エネルギー削減量は3ヶ月の合計。)

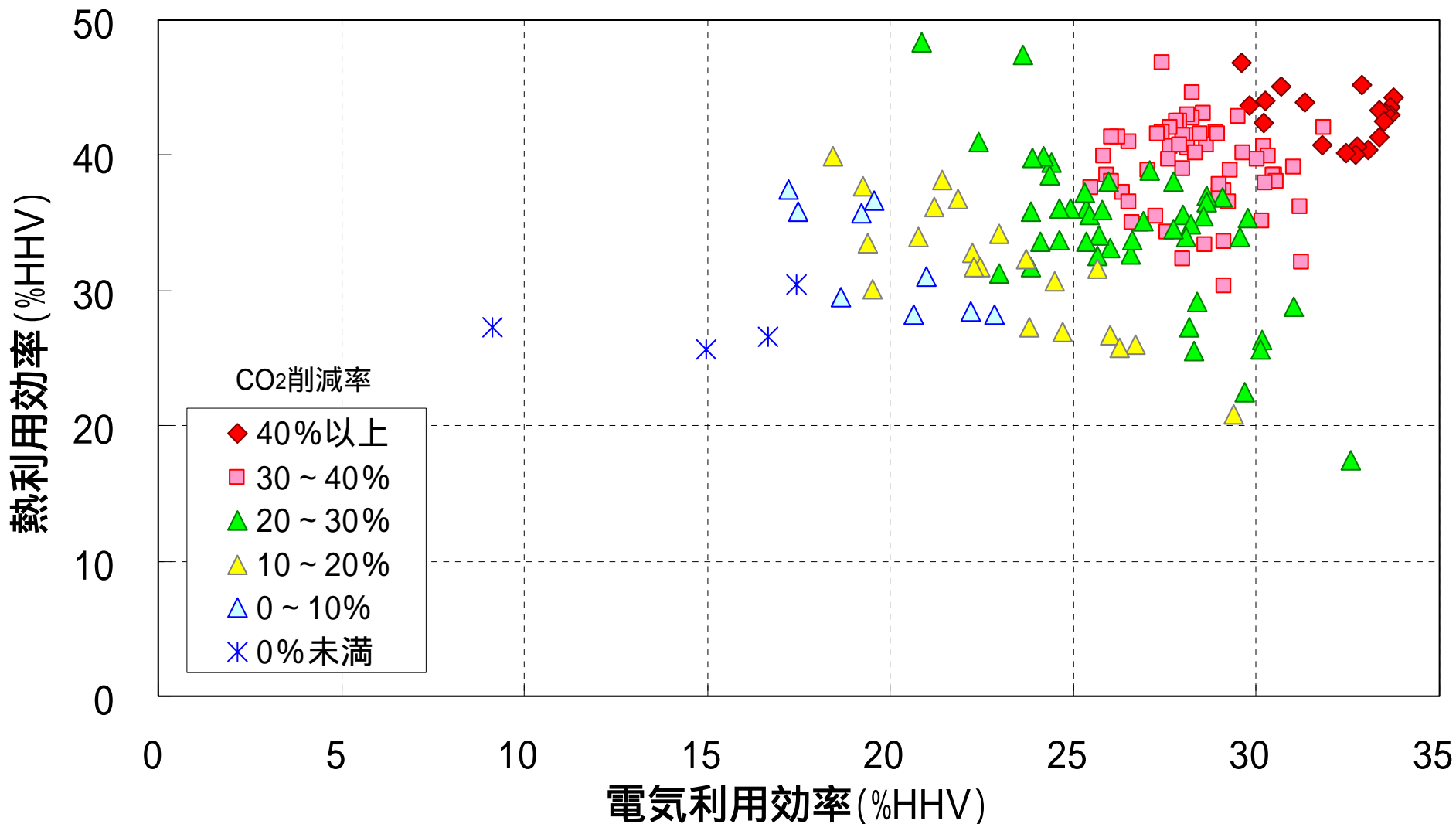


# CO<sub>2</sub>削減率(火力発電ベース:H17-1期サイト:2006 1-3月の平均)

火力発電のCO<sub>2</sub>排出原単位: 0.69kg-CO<sub>2</sub>/kWh

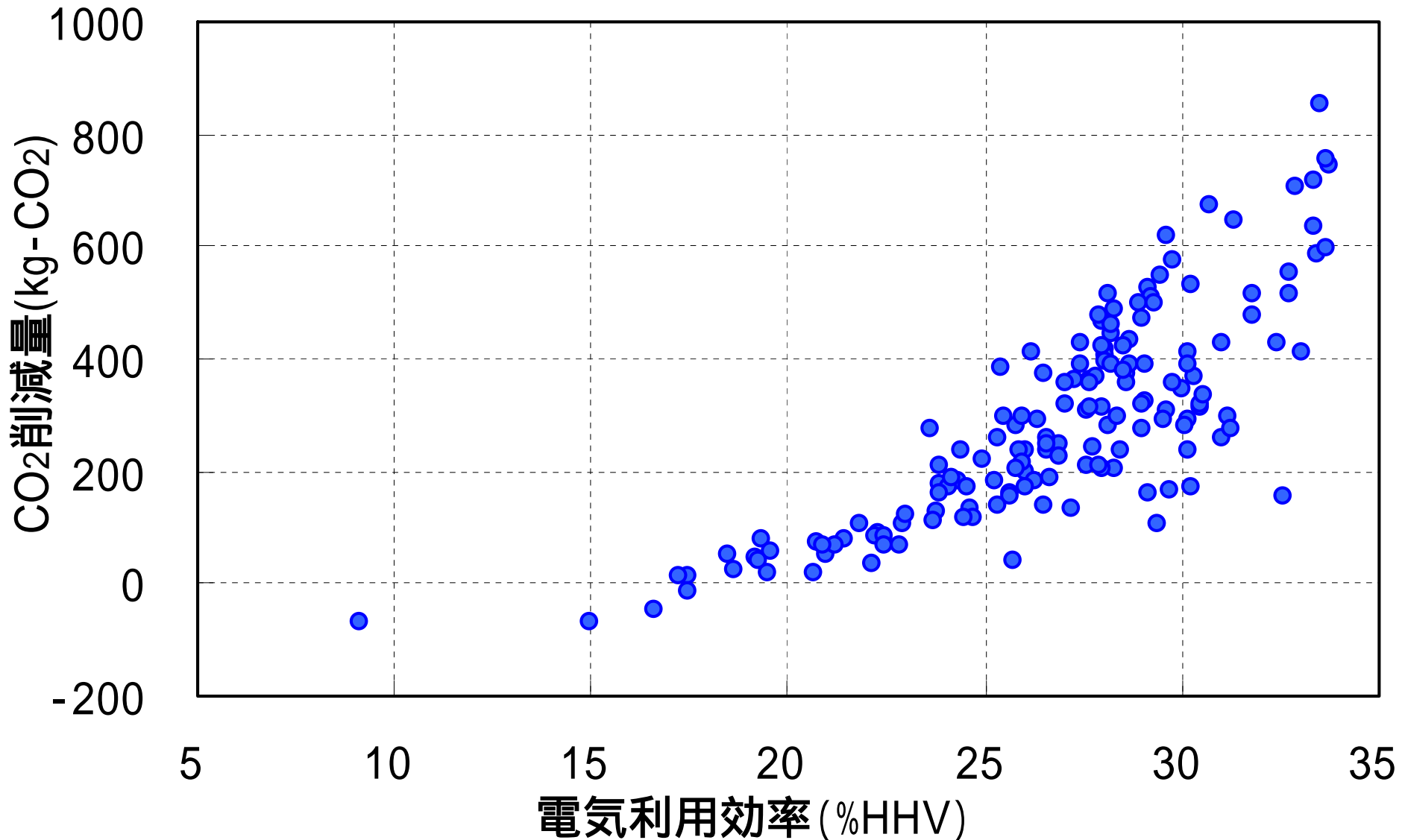
燃料のCO<sub>2</sub>排出原単位: 都市ガス 0.05125kg-CO<sub>2</sub>/MJ

LPG(プロパン) 0.0587kg-CO<sub>2</sub>/MJ



# CO<sub>2</sub>削減量(火力ベース)

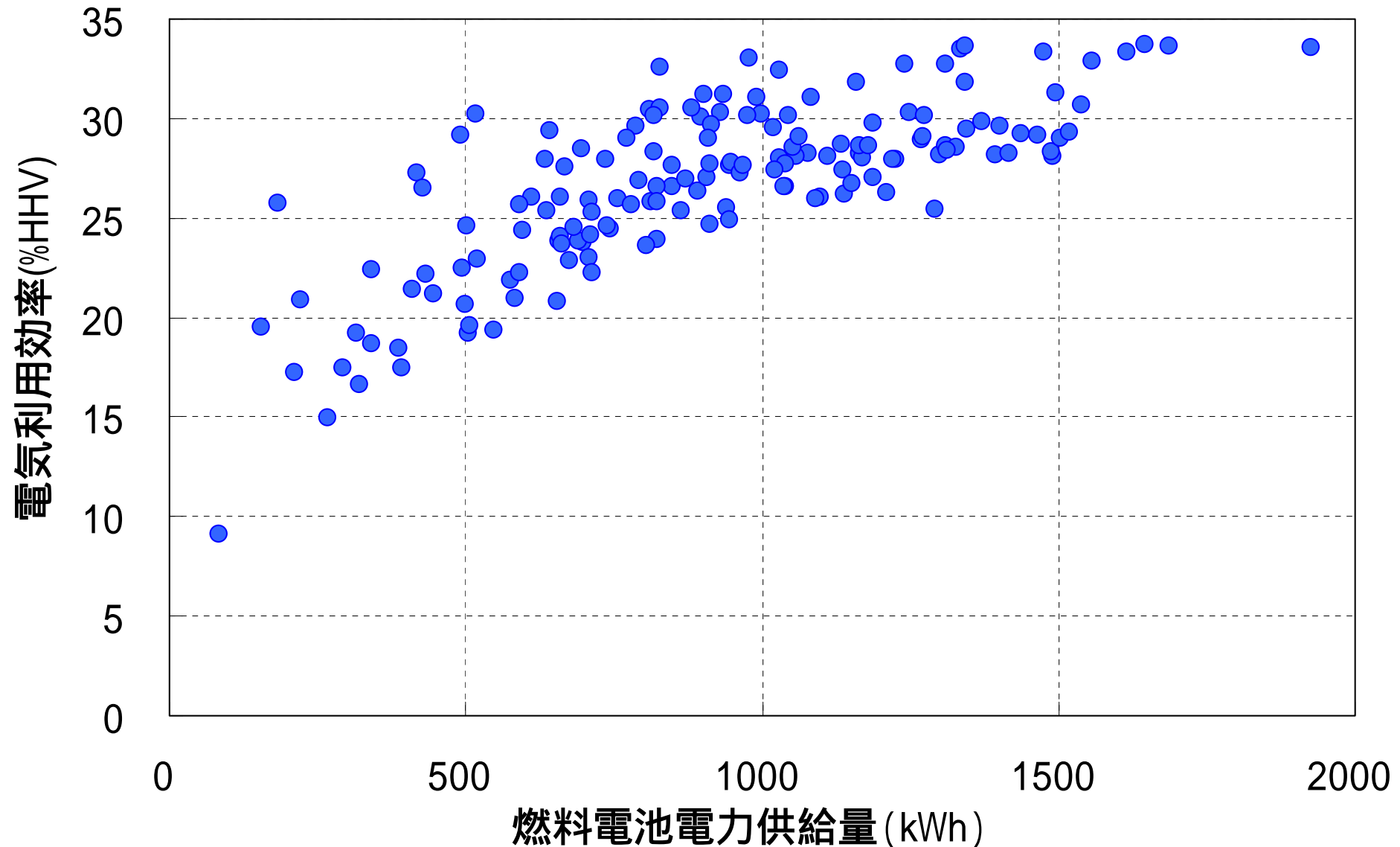
(H17-1期サイト:2006 1-3月の実績。CO<sub>2</sub>削減量は3ヶ月の合計。)





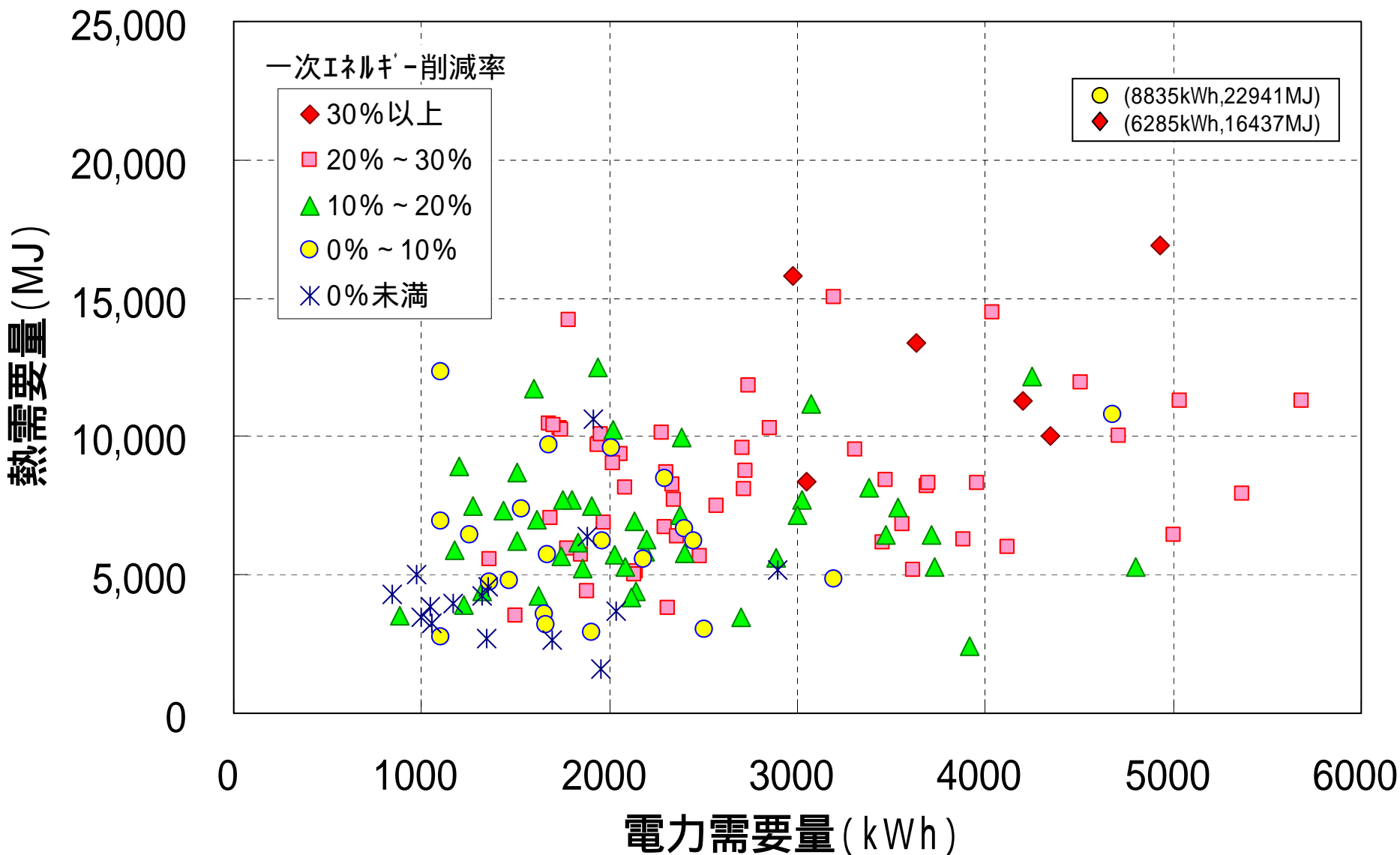
# 燃料電池電力供給量と電気利用効率

(H17-1期サイト:2006 1-3月の実績。電力供給量は3ヶ月の合計。)



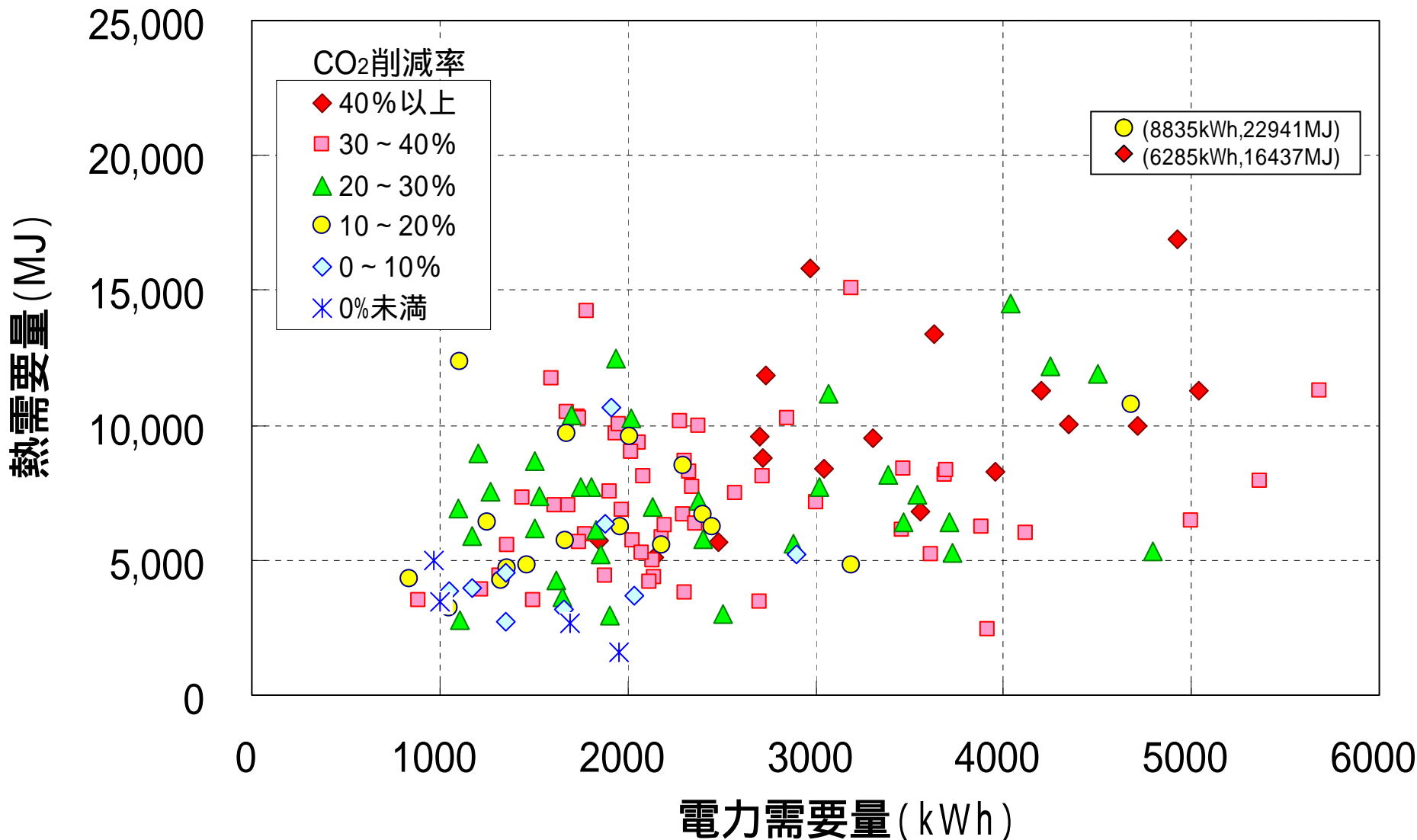
# エネルギー需要量と一次エネルギー削減率

(H17-1期サイト:2006 1-3月の実績。エネルギー需要量は3ヶ月の合計。)



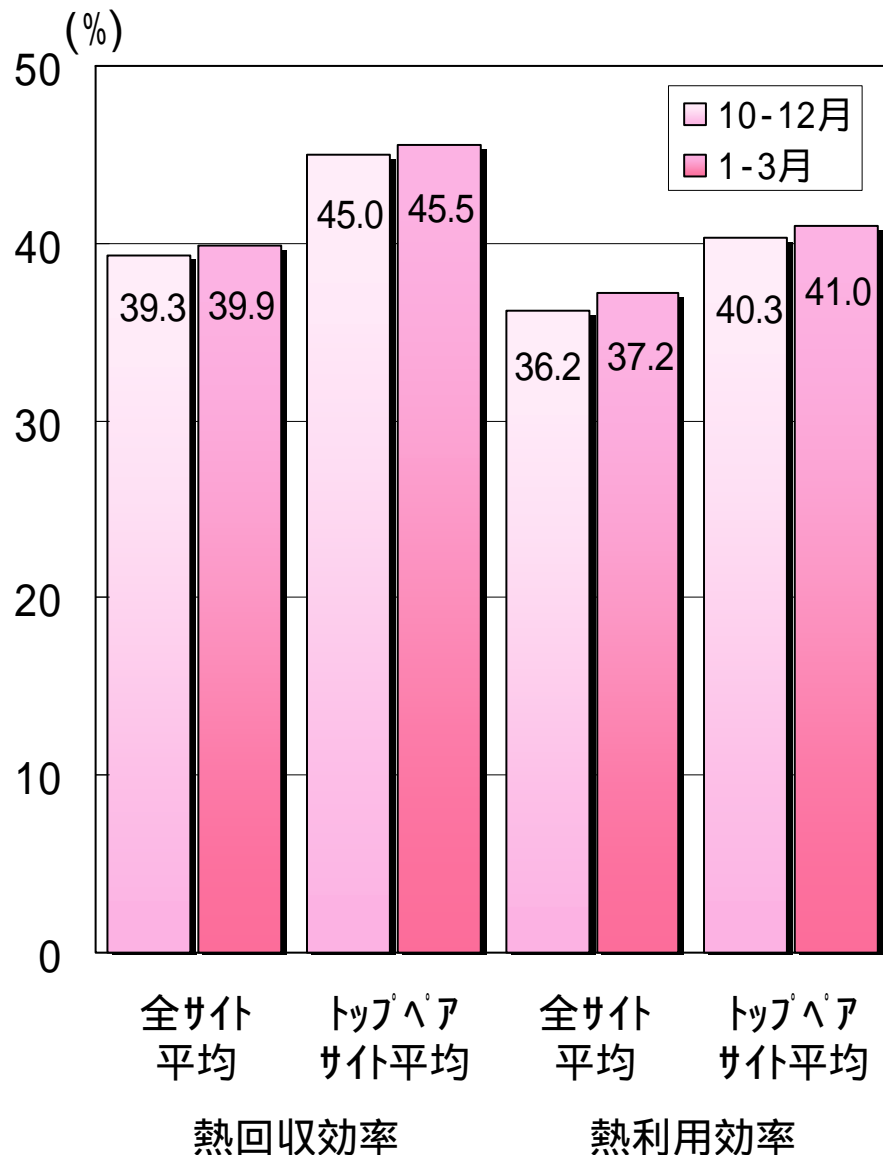
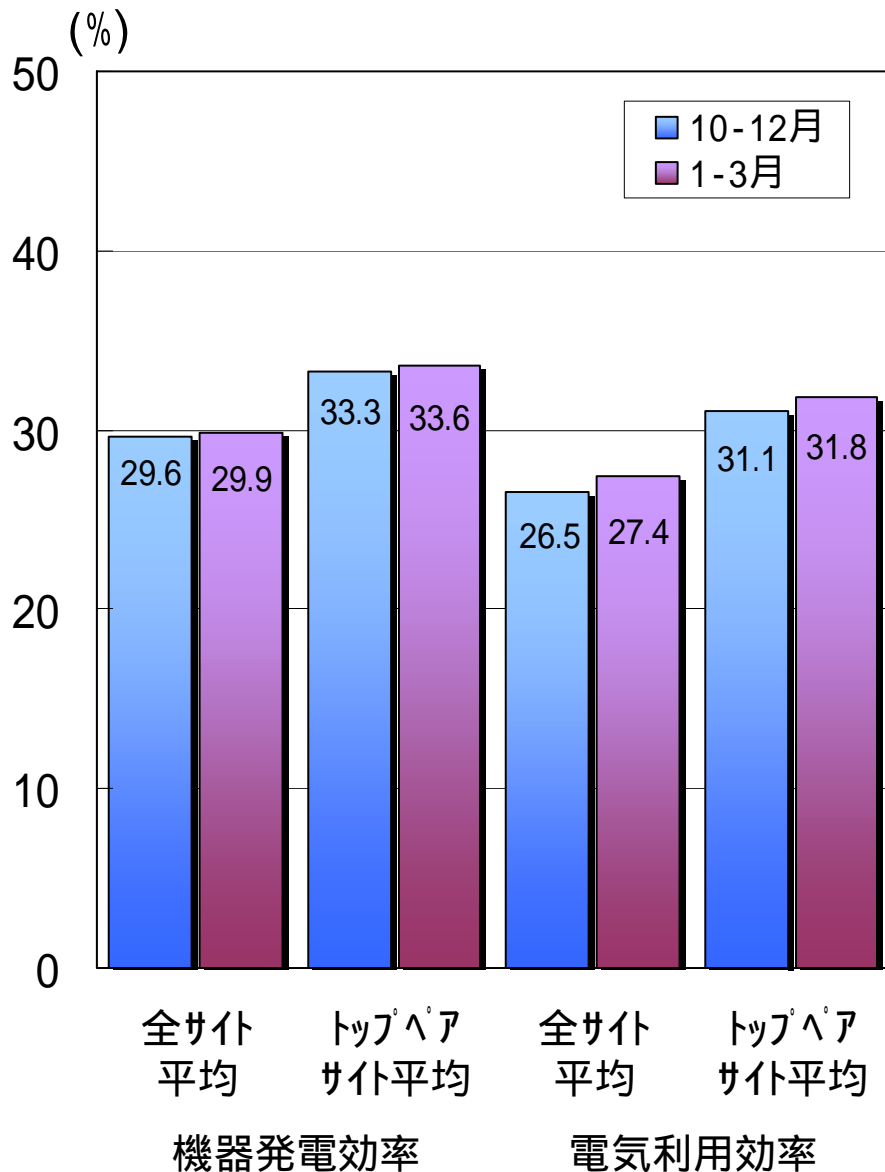
# エネルギー需要量とCO<sub>2</sub>削減率(火力ベース)

(H17-1期サイト:2006 1-3月の実績。エネルギー需要量は3ヶ月の合計。)



# 設置サイトにおける効率

(H17-1期 2005年10-12月および2006年1-3月の実績)



# 省エネ性・環境性(1戸あたり、3ヶ月合計)

(H17-1期 2005年10-12月および2006年1-3月の実績)

