

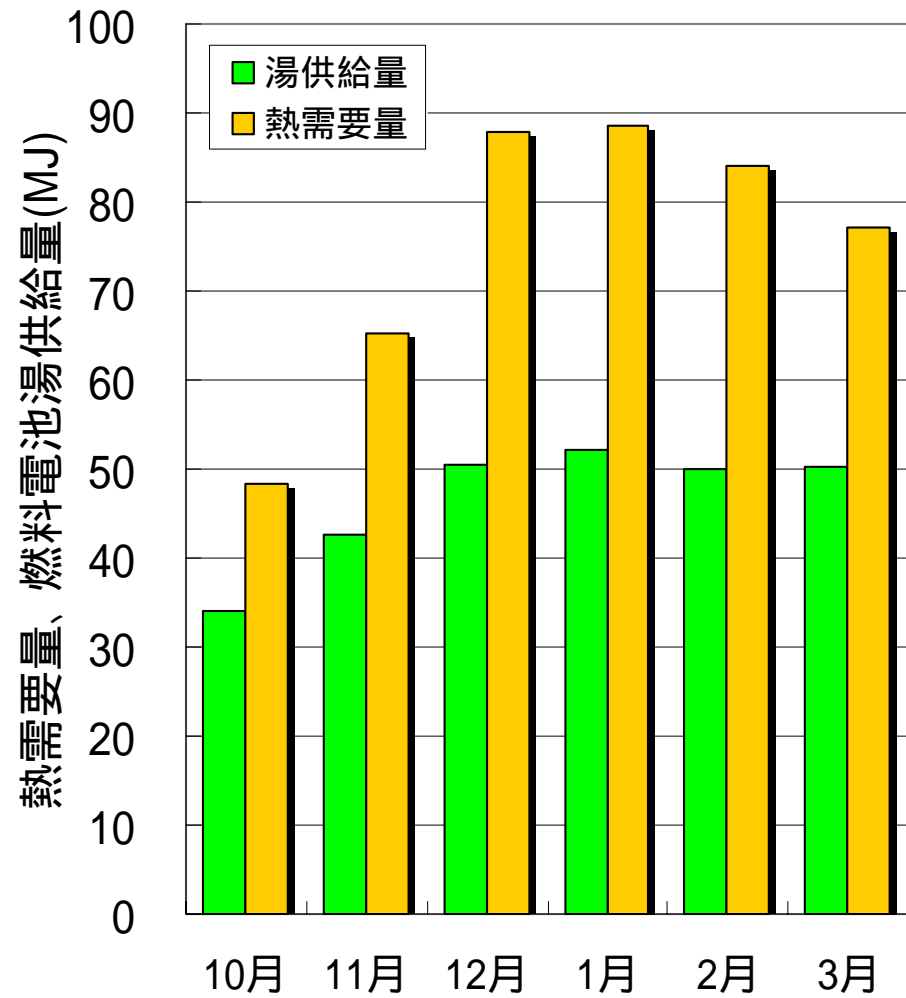
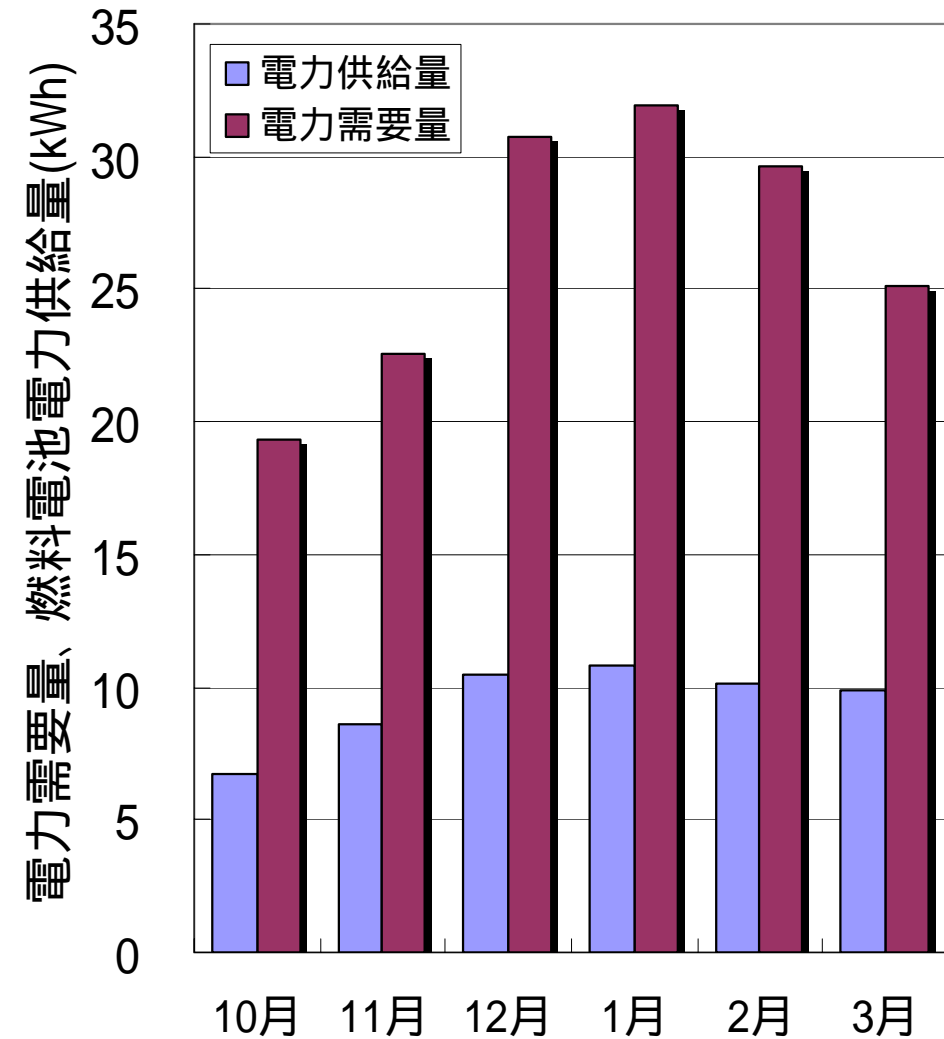
[定置用燃料電池大規模実証事業]
平成17年度第1期設置サイトの運転結果
(2005年10月～2006年3月)

2006年9月

(財)新エネルギー財団
計画本部 燃料電池部

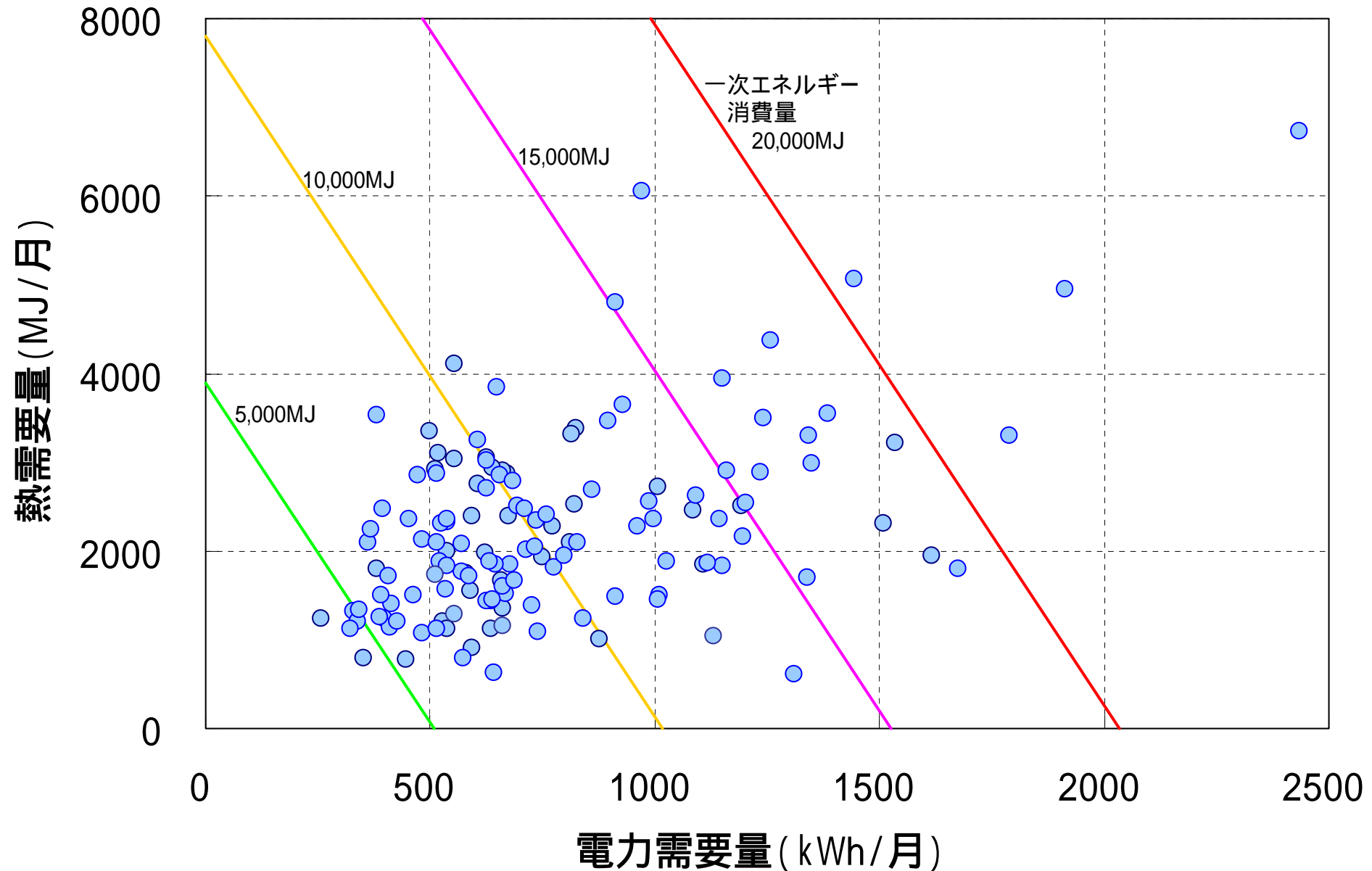
エネルギー需給状況の推移(1世帯,1日あたりの平均)

(H17年度 第1期サイト 2005年10月-2006年3月)



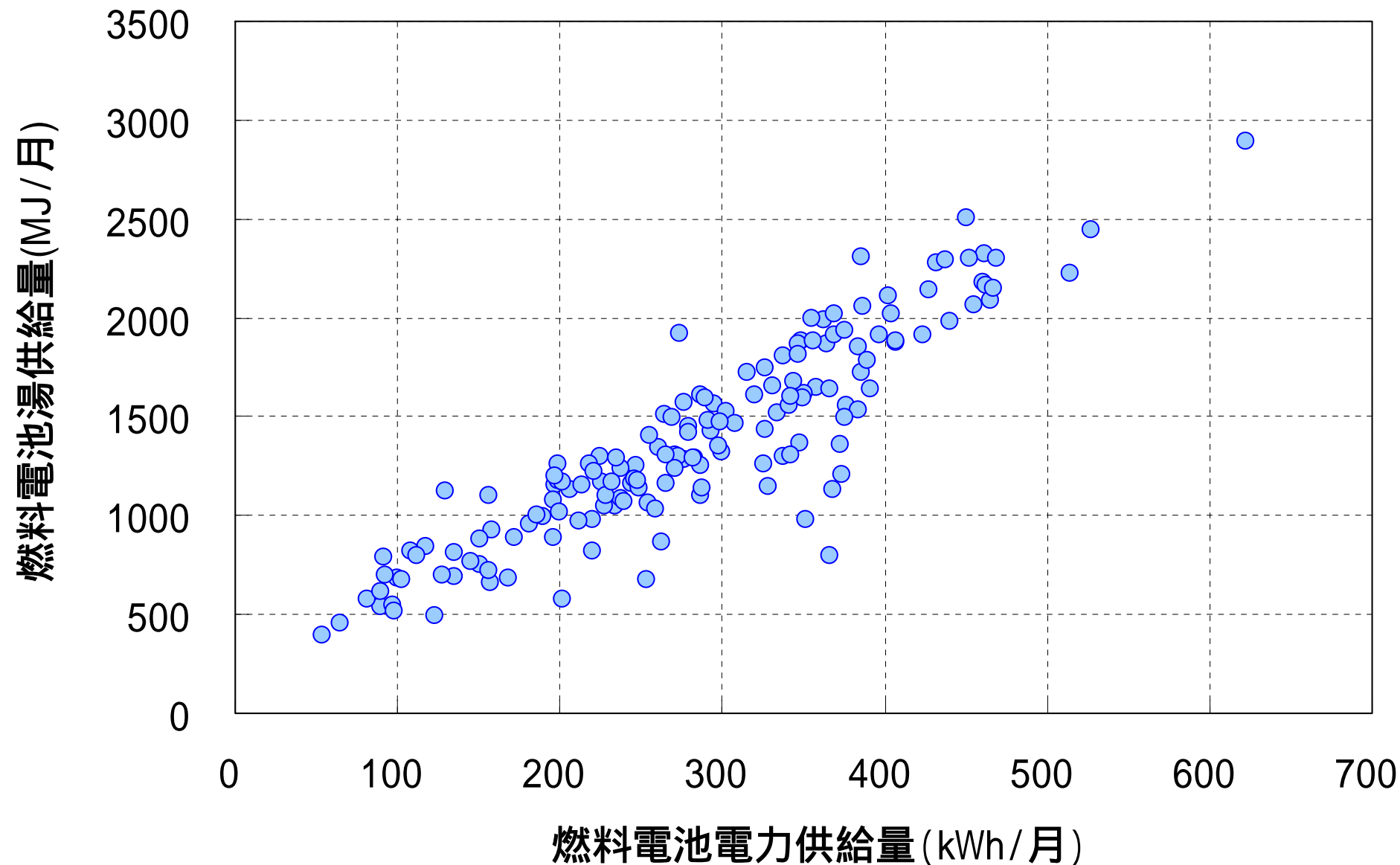
サイトにおけるエネルギー需要量

(H17年度 第1期サイト 2005年10月-2006年3月の平均)



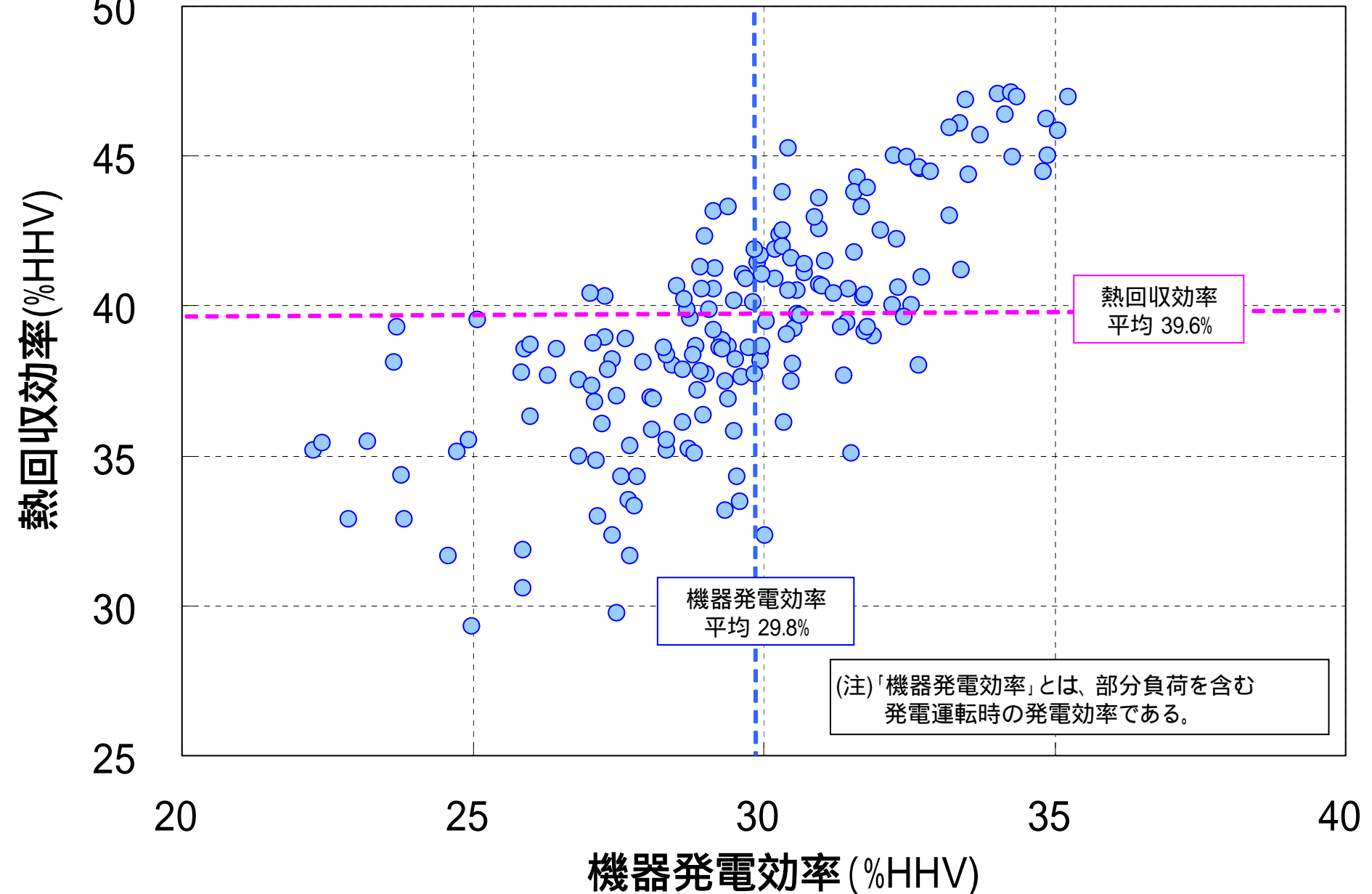
燃料電池による電力・熱供給量

(H17年度 第1期サイト 2005年10月-2006年3月の平均)



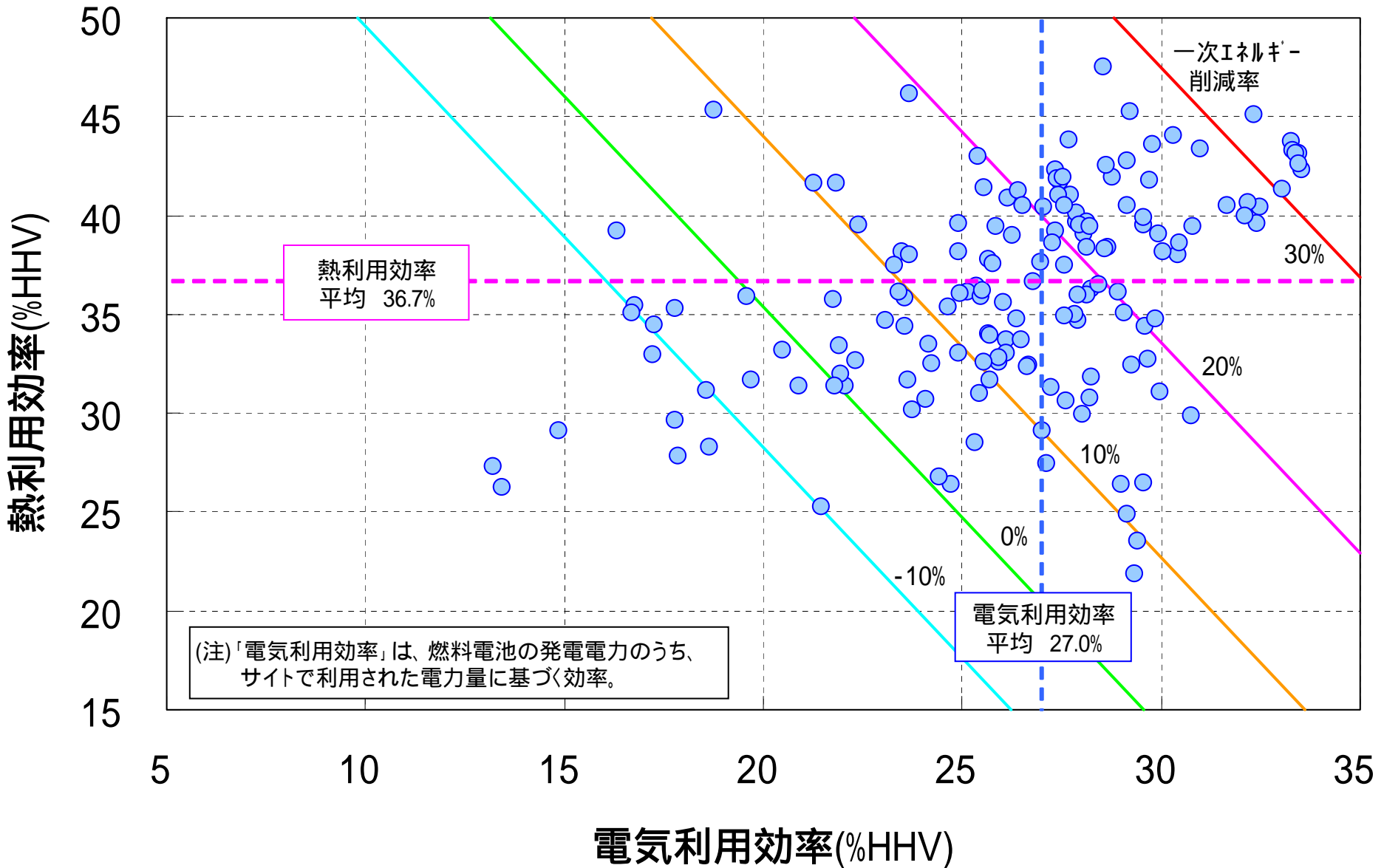
発電効率と熱回収効率

(H17年度 第1期サイト 2005年10月-2006年3月の平均)



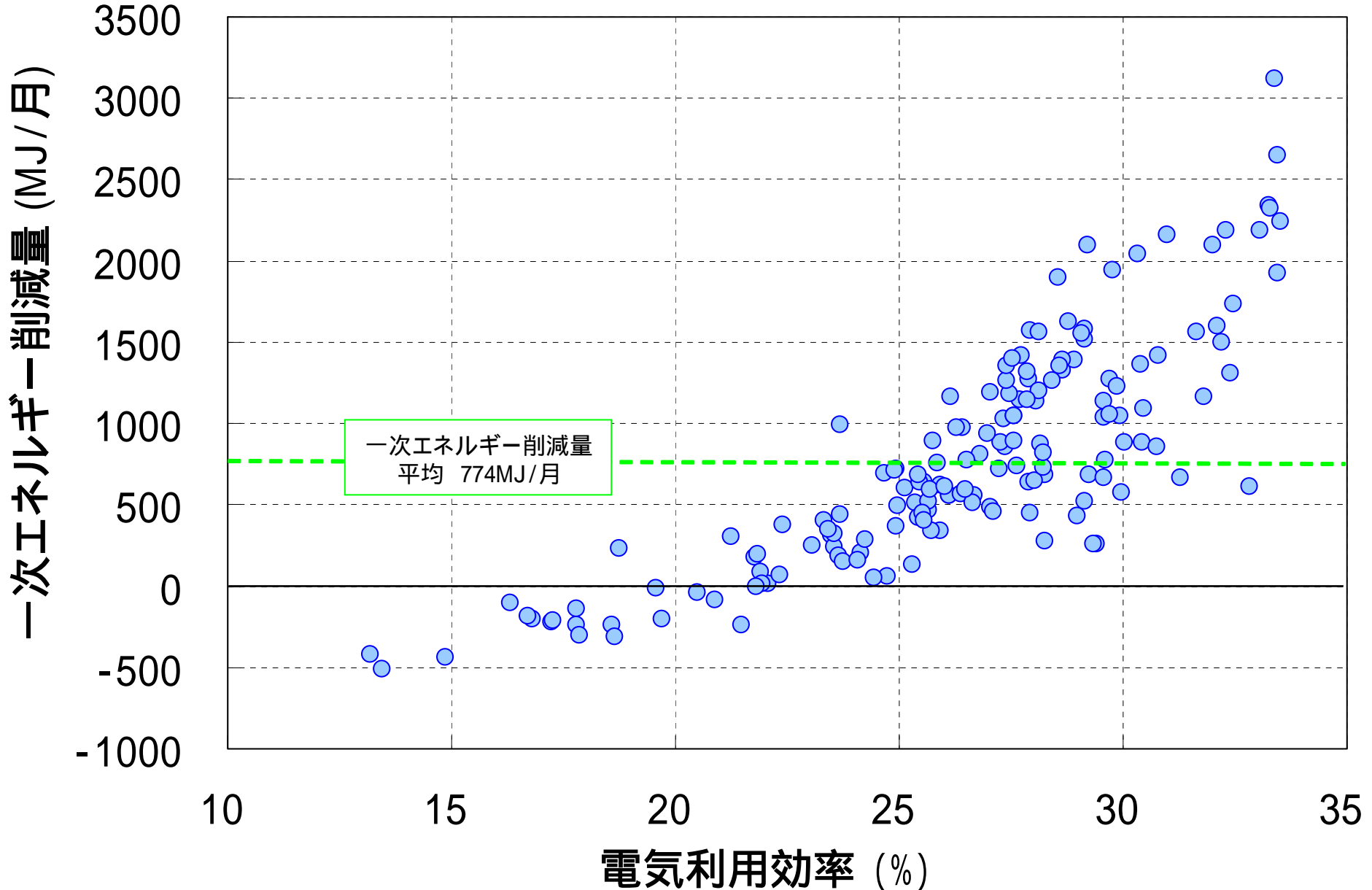
電気利用効率・熱利用効率と一次エネルギー削減率

(H17年度 第1期サイト 2005年10月-2006年3月の平均)



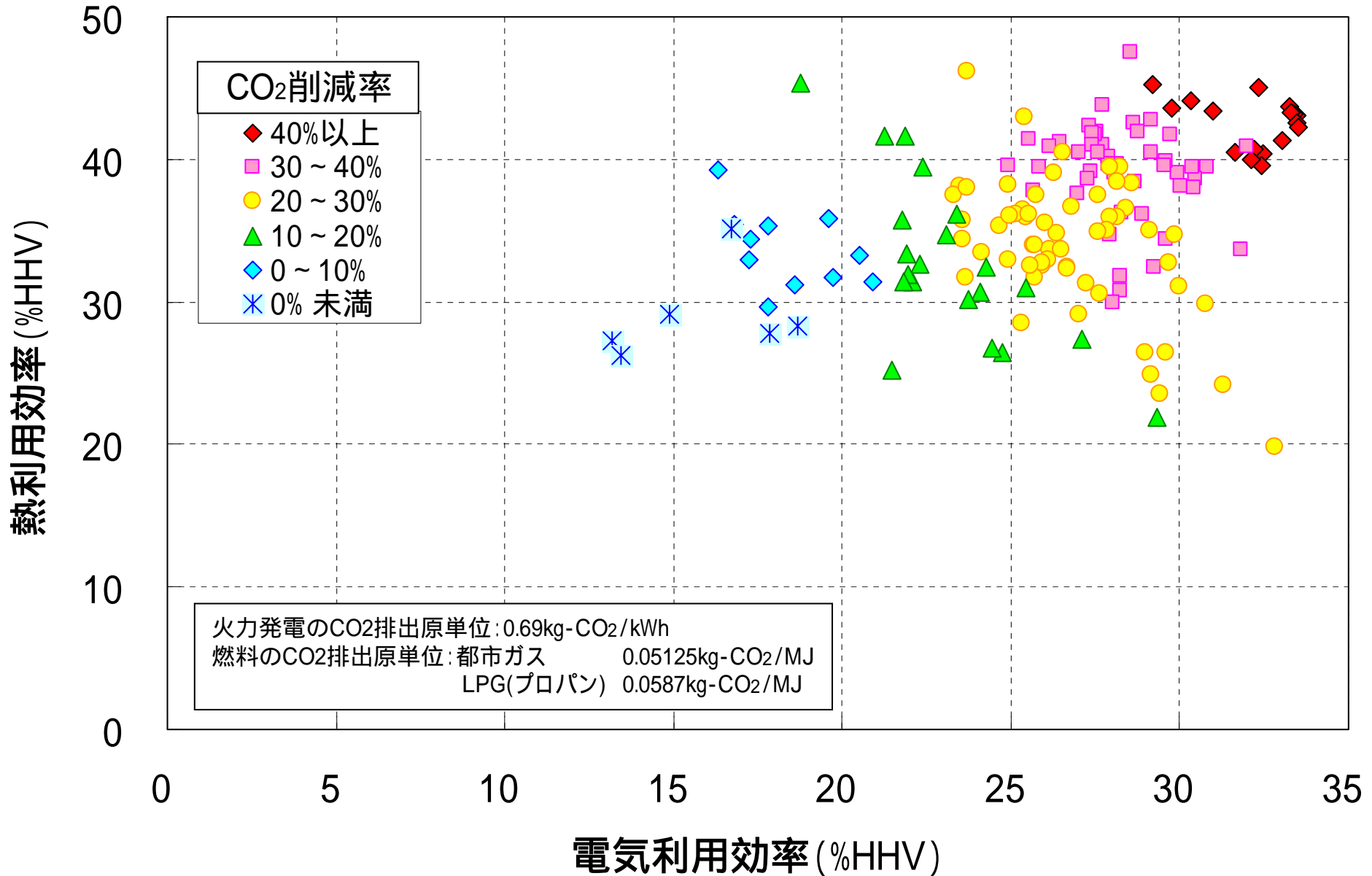
一次エネルギー削減量

(H17年度 第1期サイト 2005年10月-2006年3月の平均)



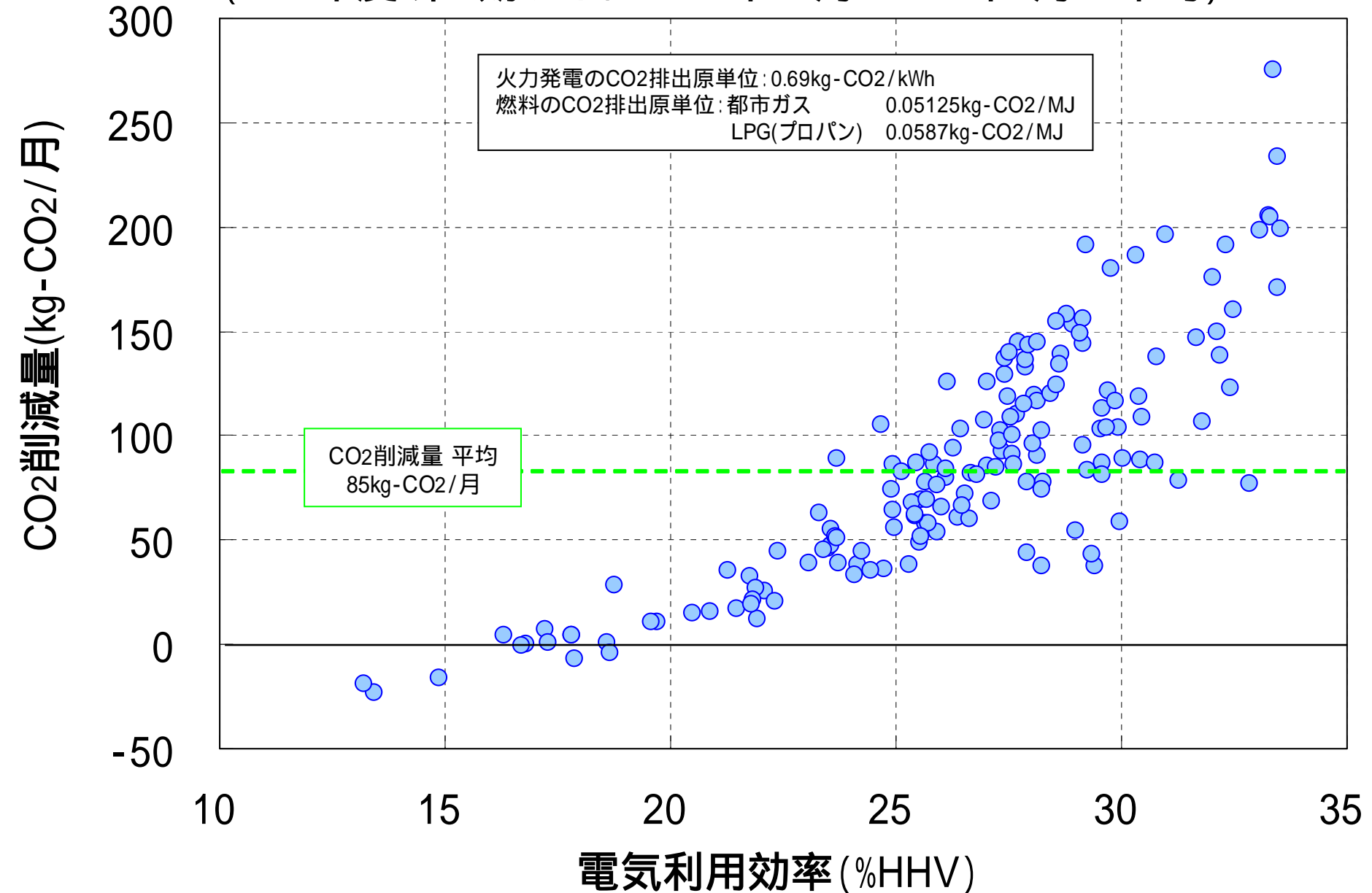
CO₂削減率(火力発電ベース)

(H17年度 第1期サイト 2005年10月-2006年3月の平均)



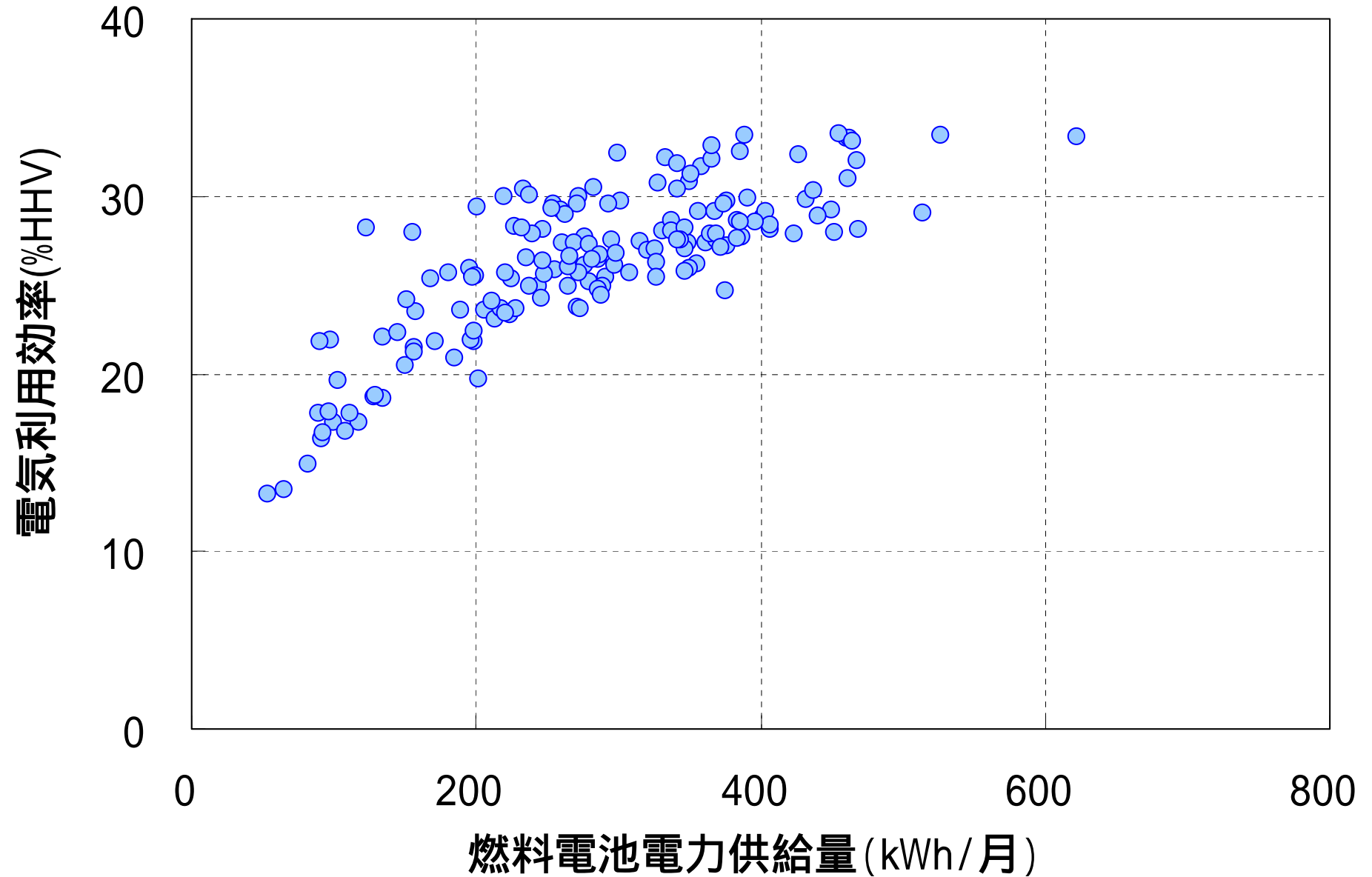
CO₂削減量(火力発電ベース)

(H17年度 第1期サイト 2005年10月-2006年3月の平均)



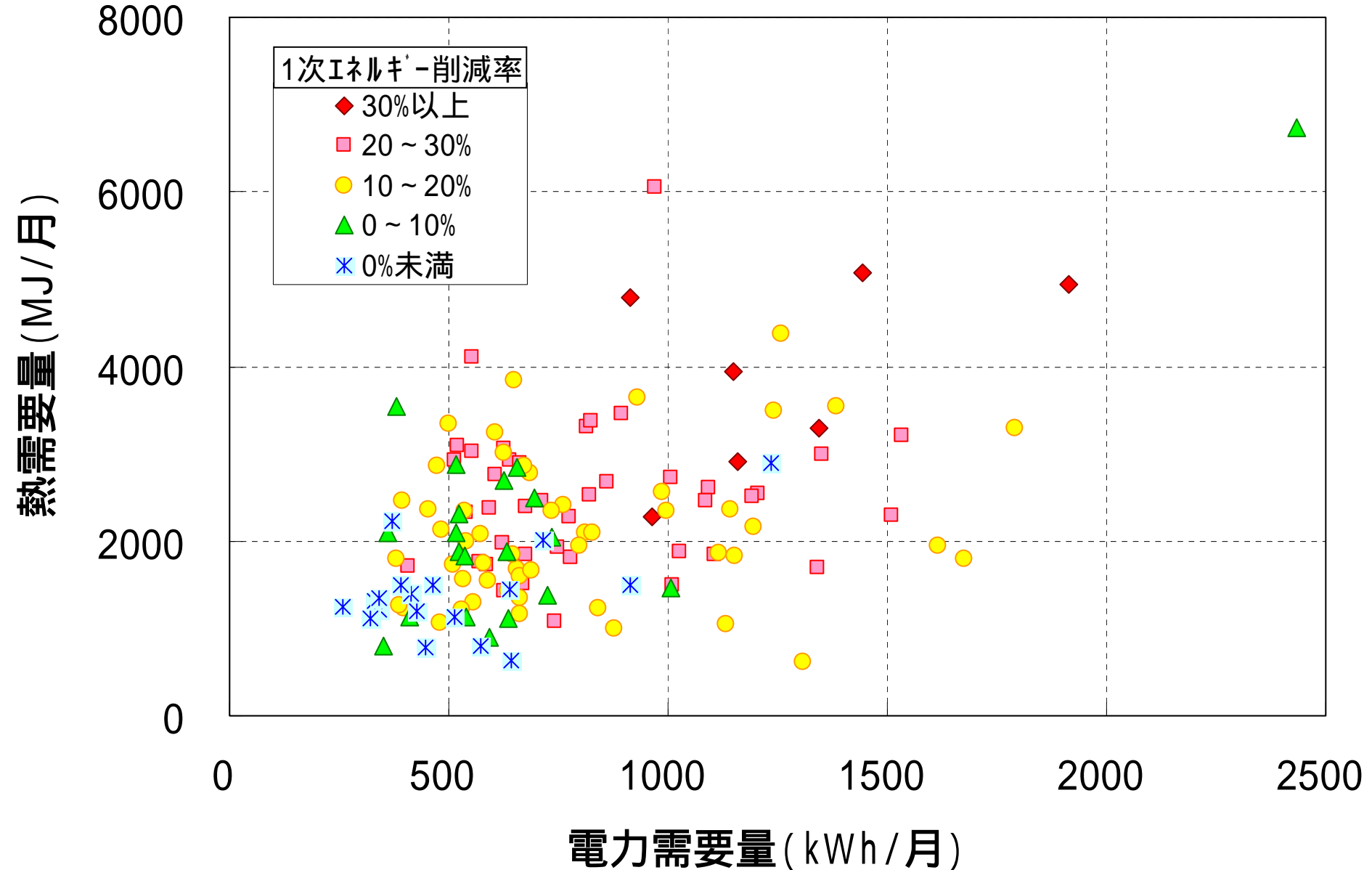
燃料電池電力供給量と電気利用効率

(H17年度 第1期サイト 2005年10月-2006年3月)

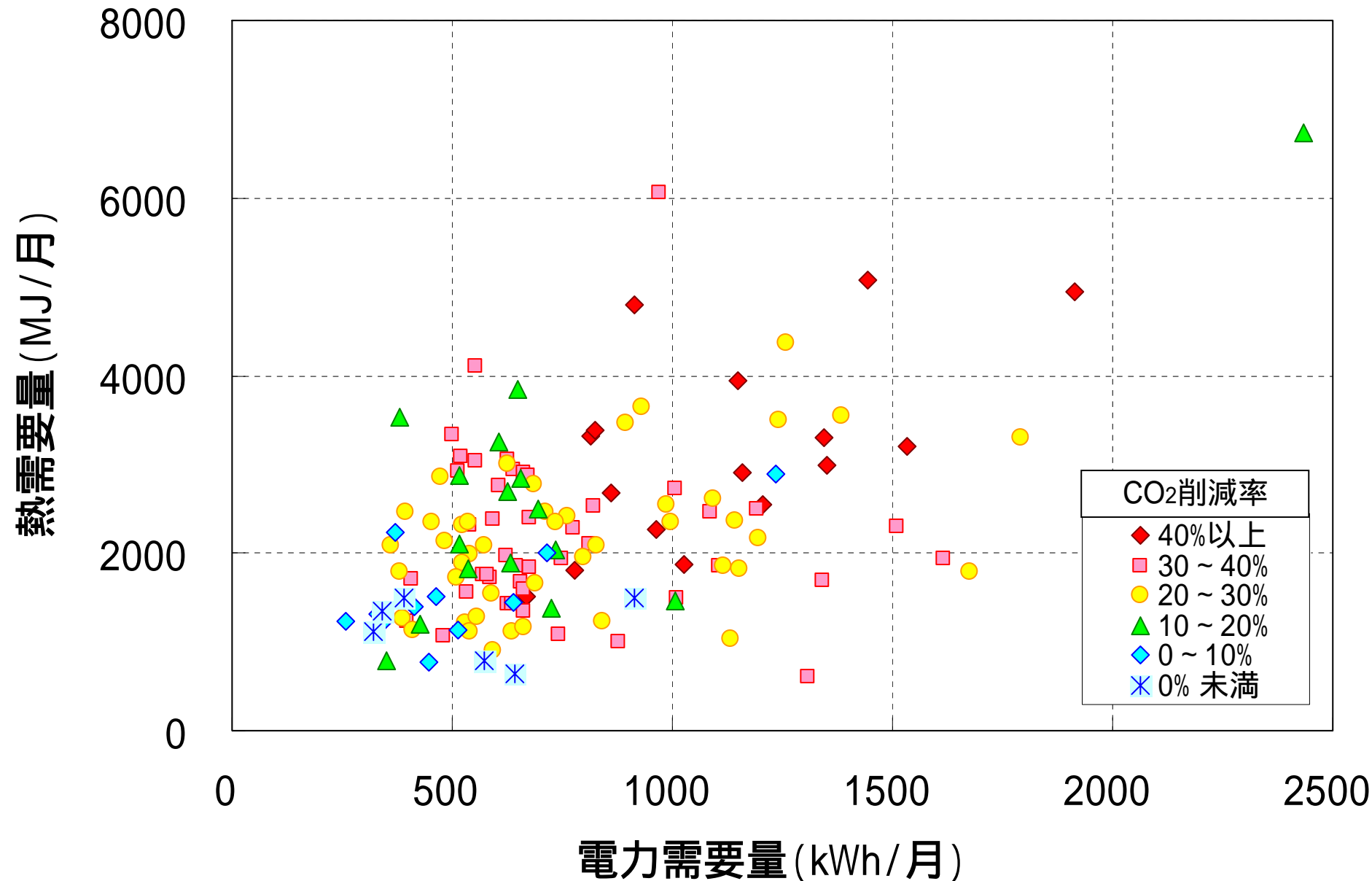


エネルギー需要量と一次エネルギー削減率

(H17年度 第1期サイト 2005年10月-2006年3月)



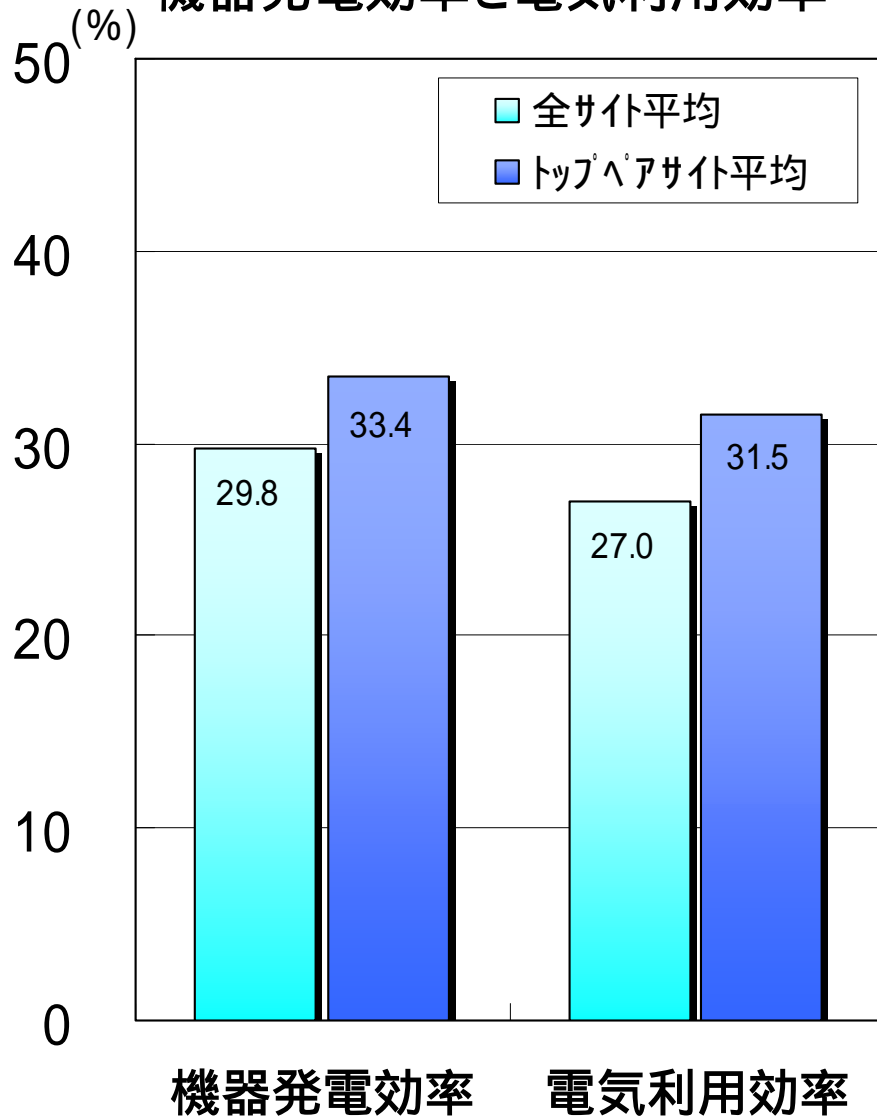
エネルギー需要量とCO₂削減率(火力発電ベース) (H17年度 第1期サイト 2005年10月-2006年3月)



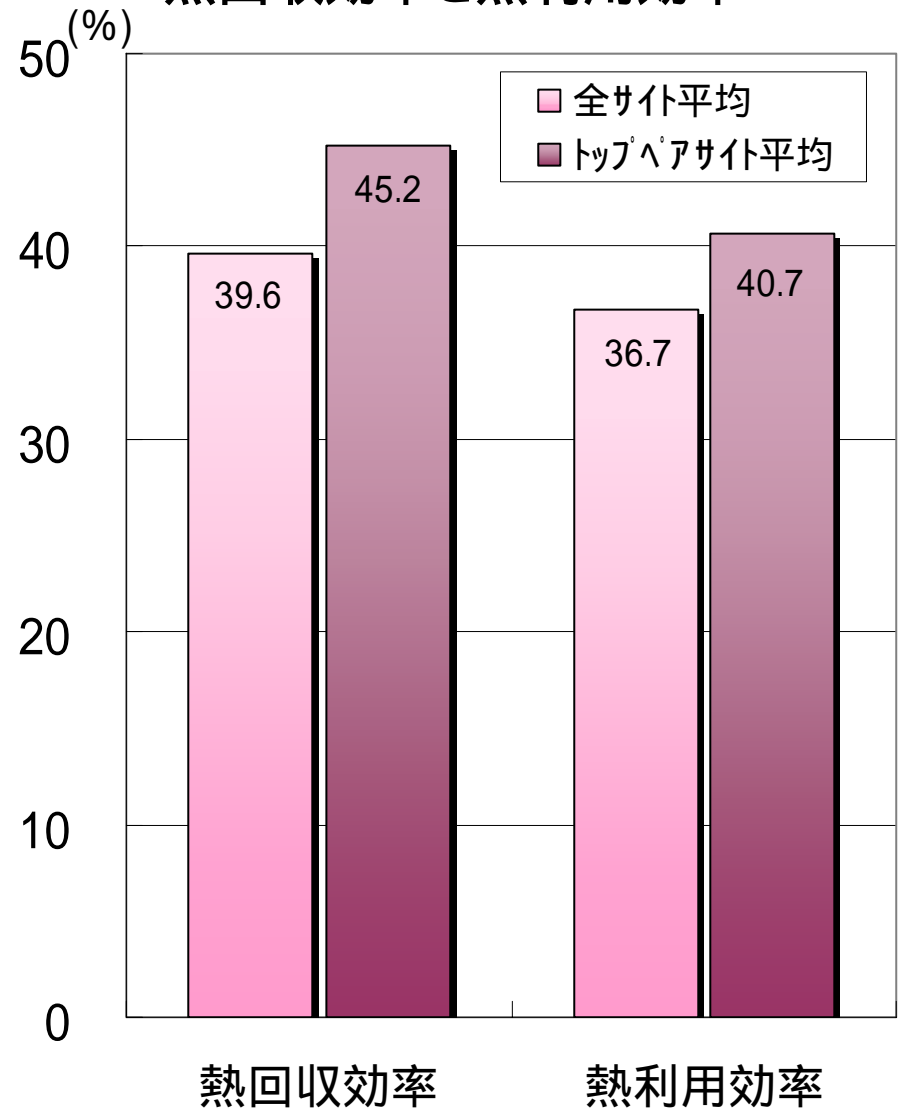
設置サイトの効率

(H17年度 第1期サイト 2005年10月-2006年3月)

機器発電効率と電気利用効率



熱回収効率と熱利用効率



省エネルギー・環境性

(H17年度 第1期サイト1戸あたり、2005年10月-2006年3月)

