

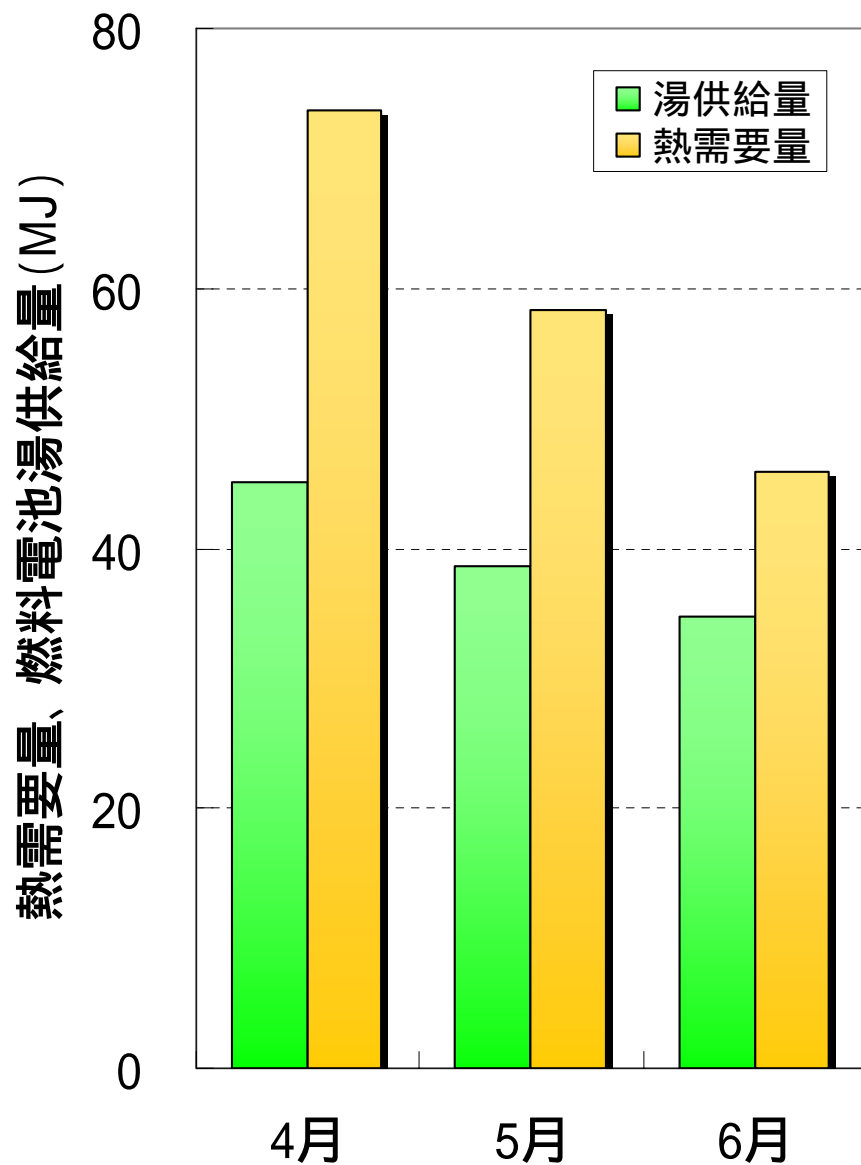
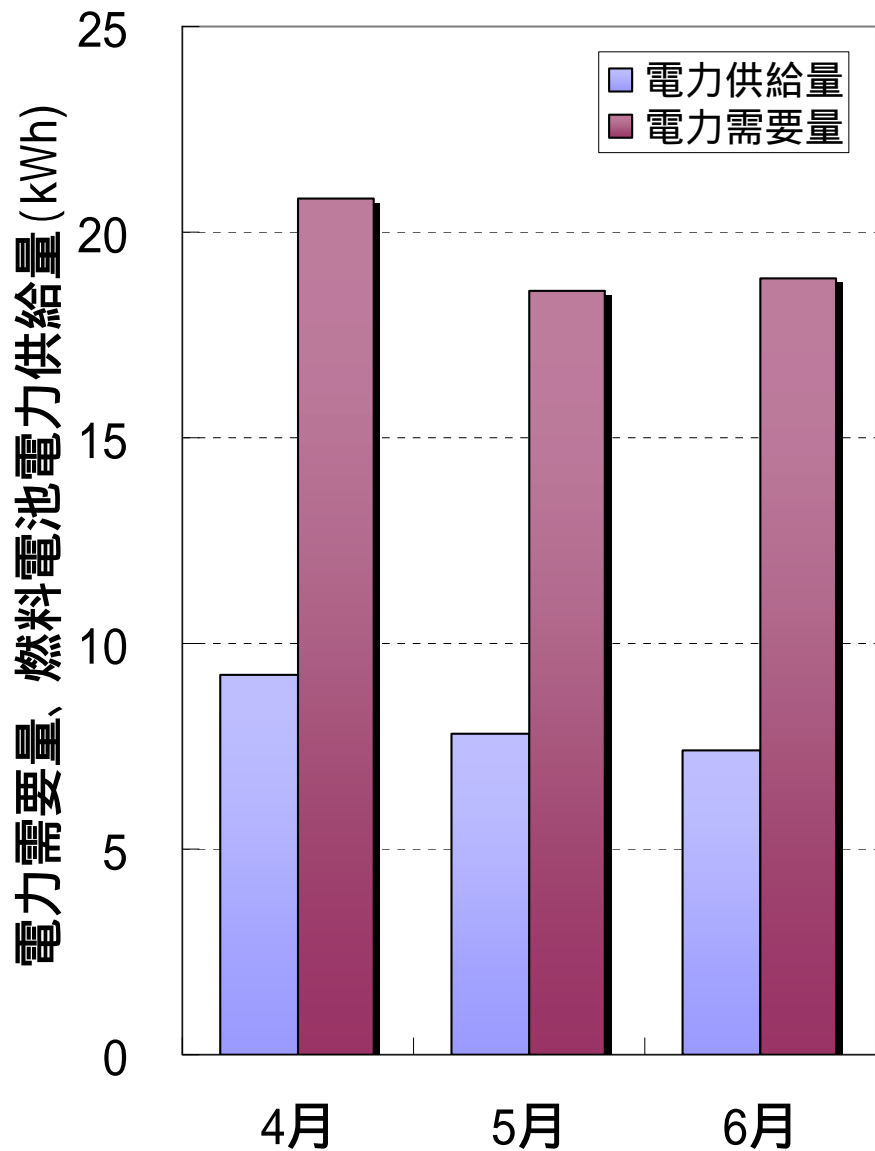
[定置用燃料電池大規模実証事業]
H17年度第2期設置サイト運転結果
(2006年4月～2006年6月)

2006年9月

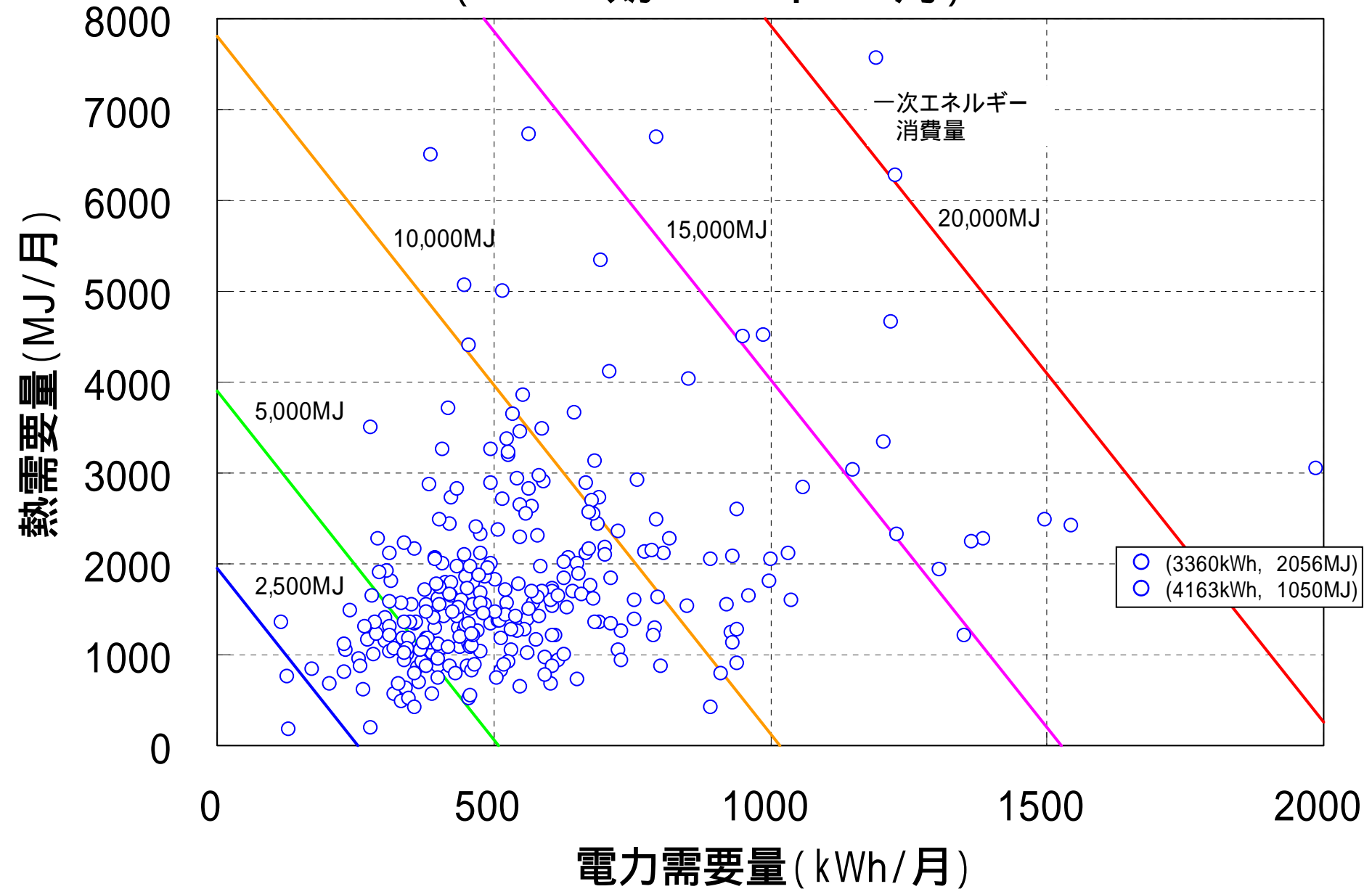
(財)新エネルギー財団
計画本部 燃料電池部

エネルギー需給状況の推移 (1サイト、1日あたりの平均)

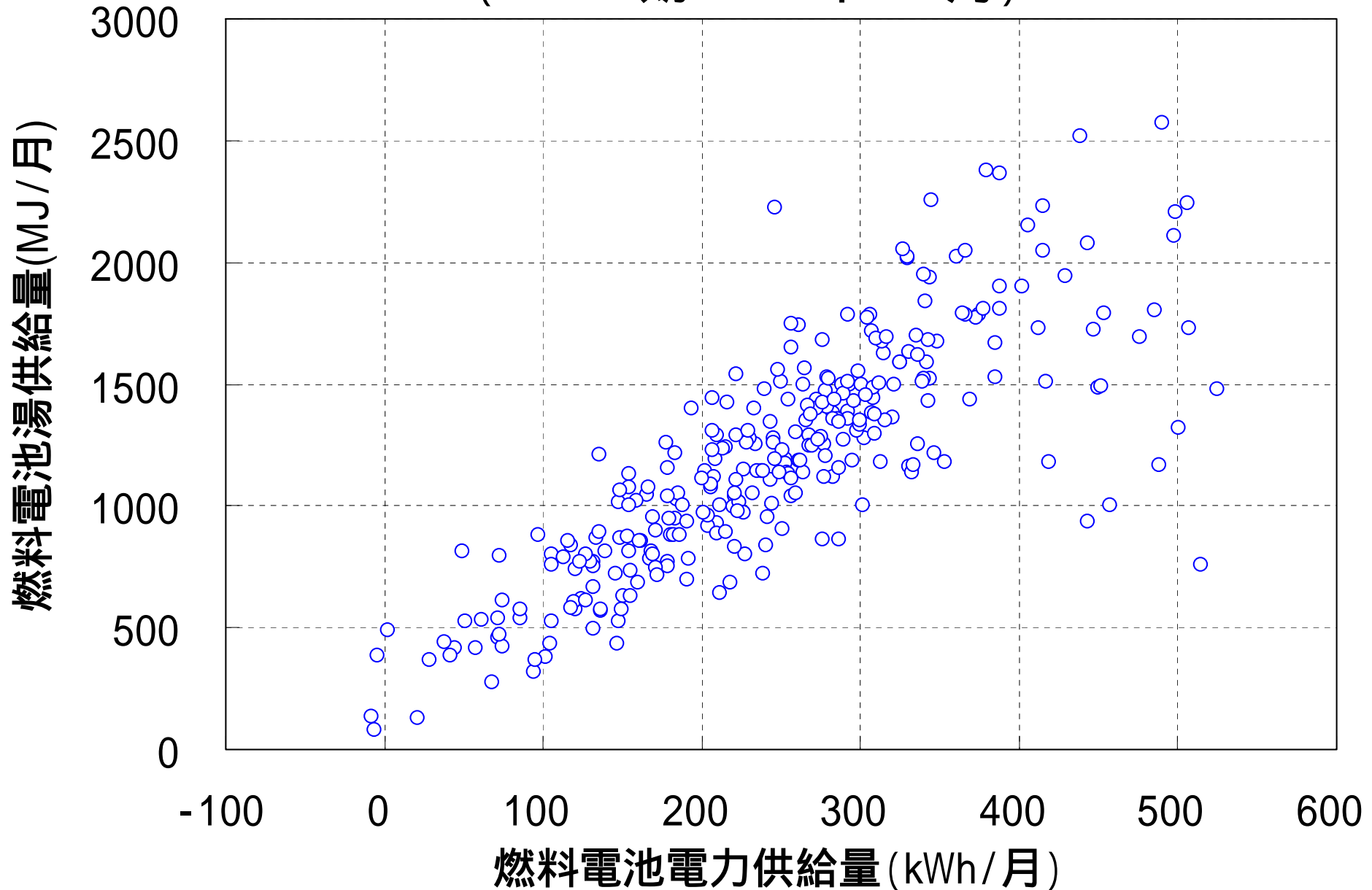
(H17-2期 2006年4-6月)



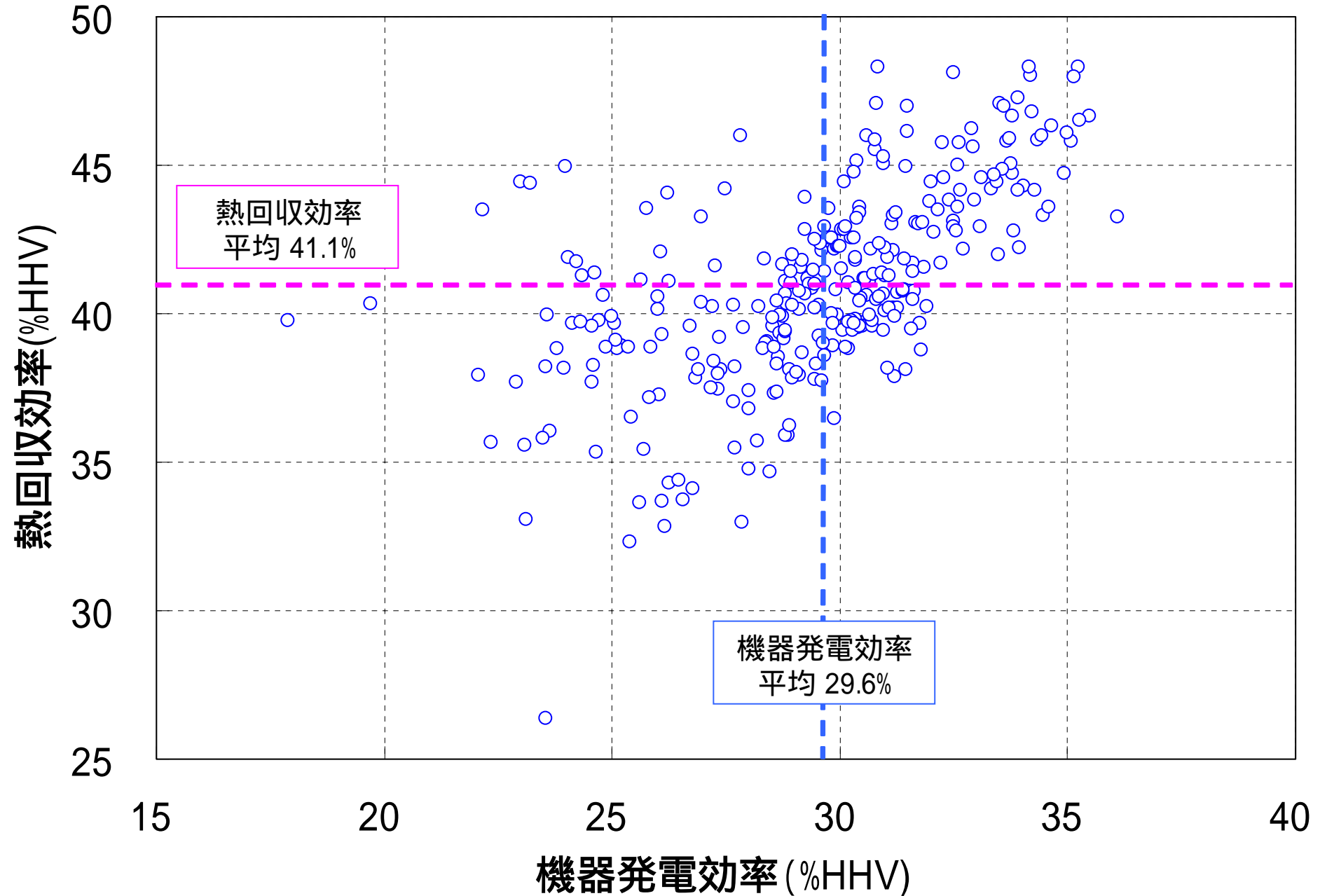
各サイトの電力・熱需要の分布 (H17-2期 2006年4-6月)



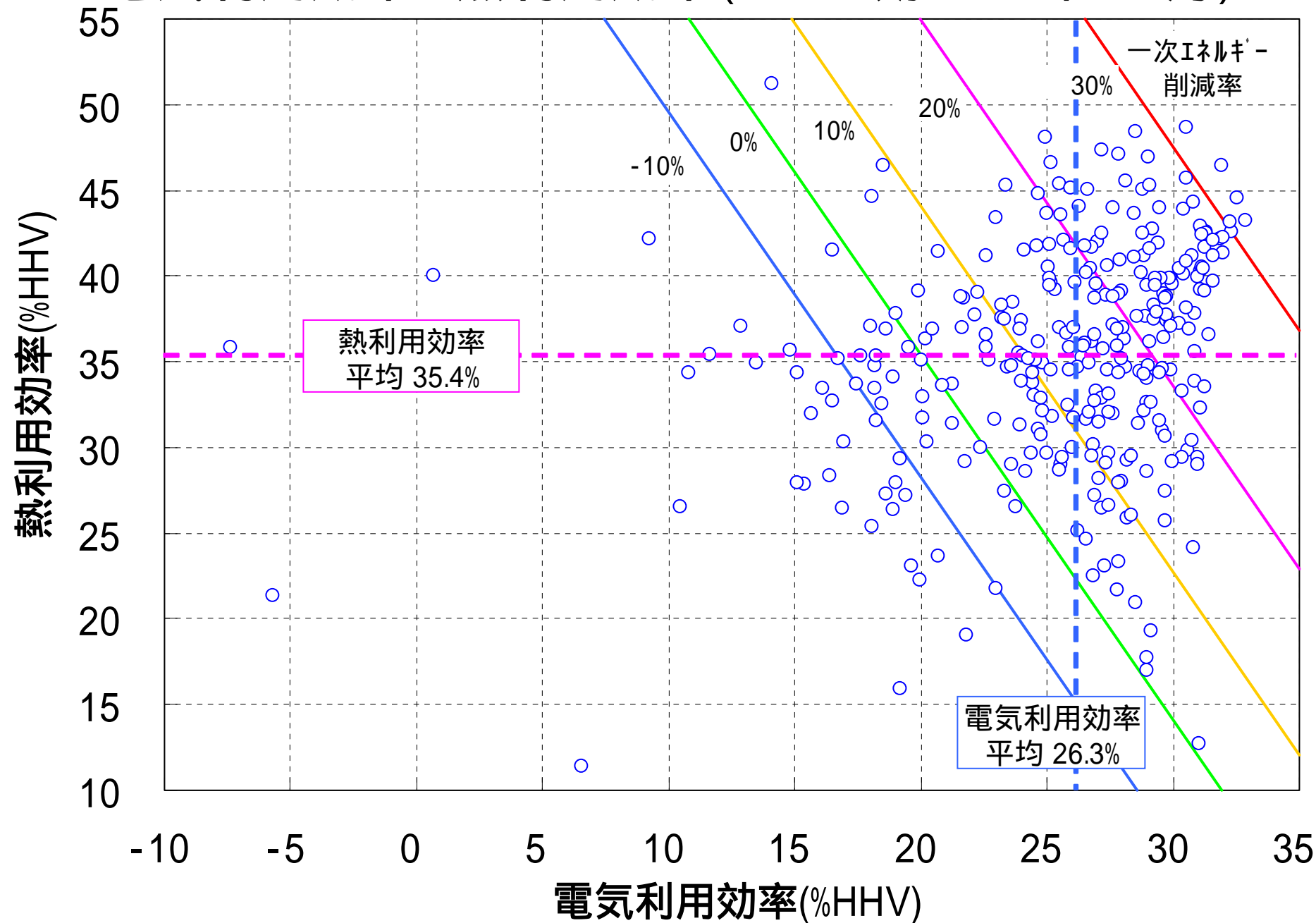
燃料電池からの電力・熱供給量 (H17-2期 2006年4-6月)



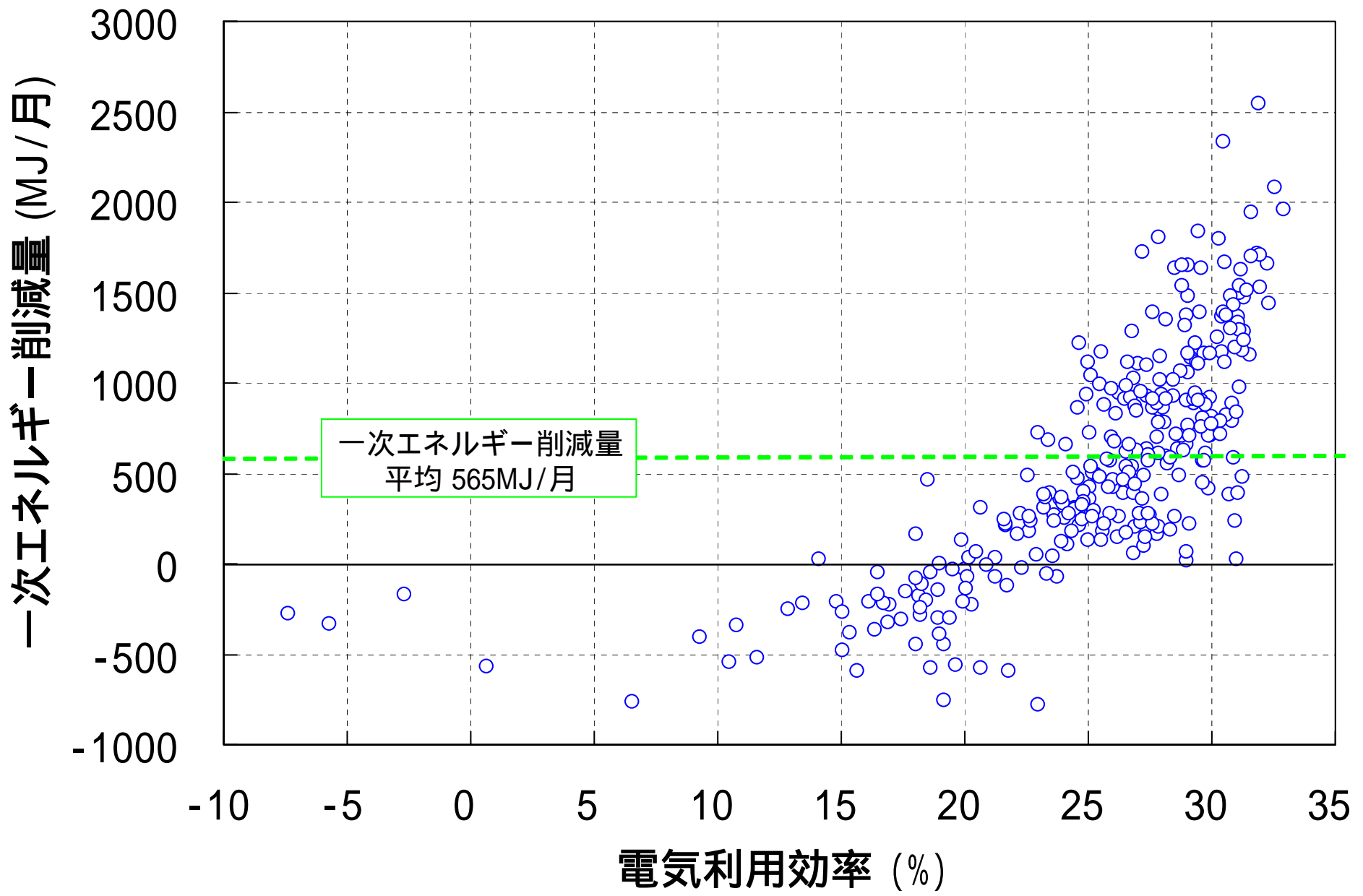
機器発電効率と熱回収効率 (H17-2期 2006年4-6月)



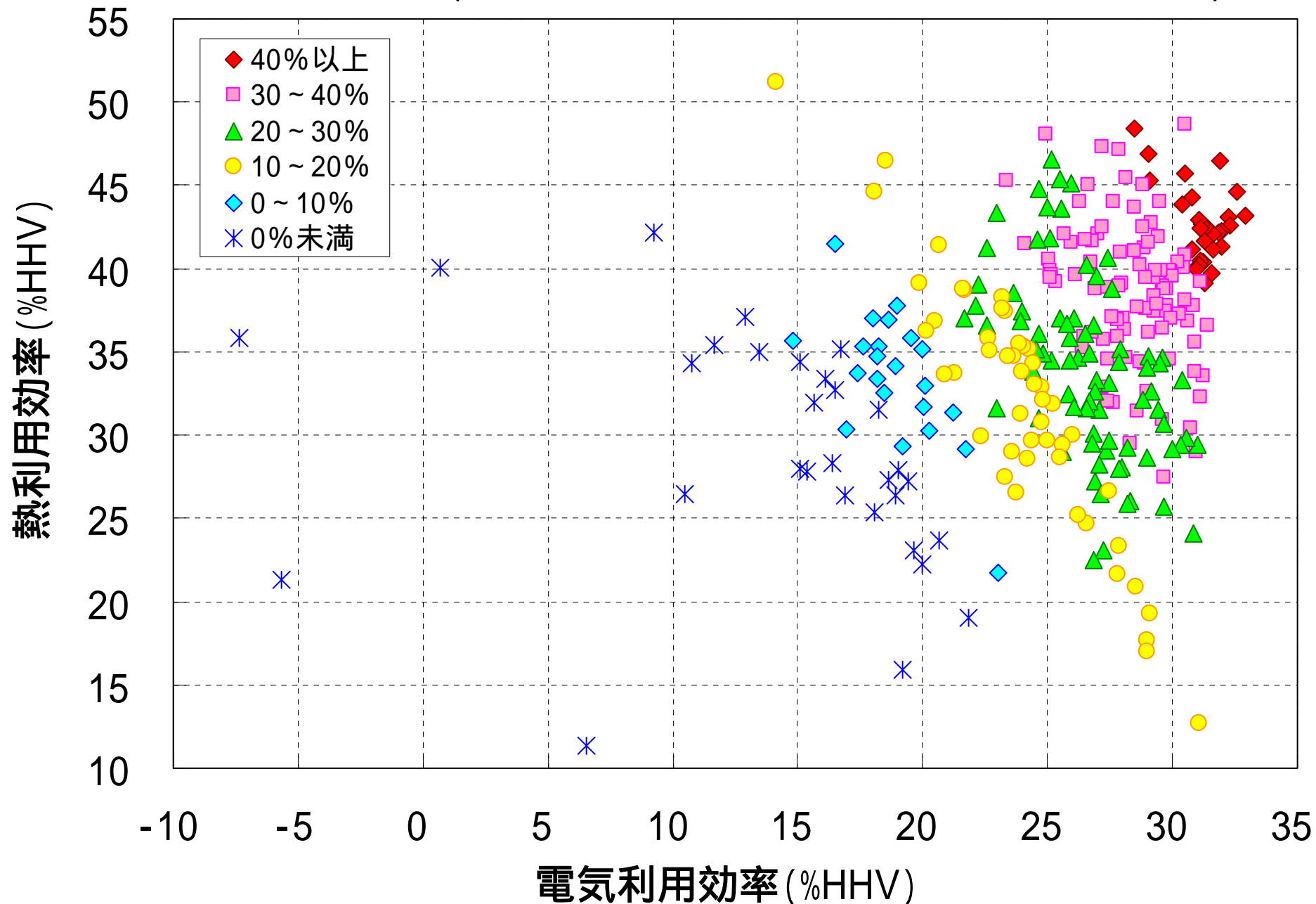
電気利用効率と熱利用効率 (H17-2期 2006年4-6月)



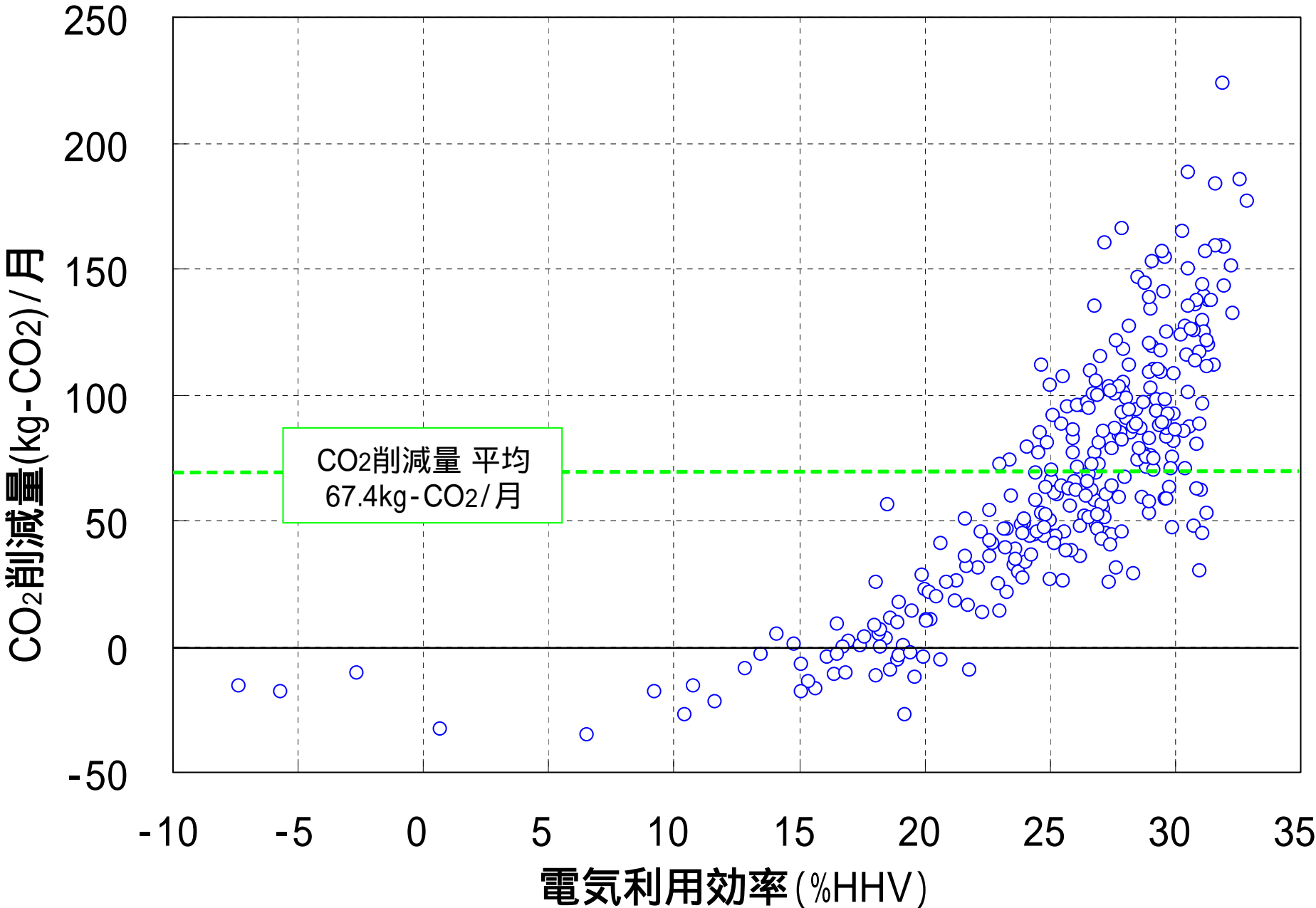
一次エネルギー削減量 (H17-2期 2006年4-6月)



CO₂削減率(火力ベース:H17-2期 2006年 4-6月)

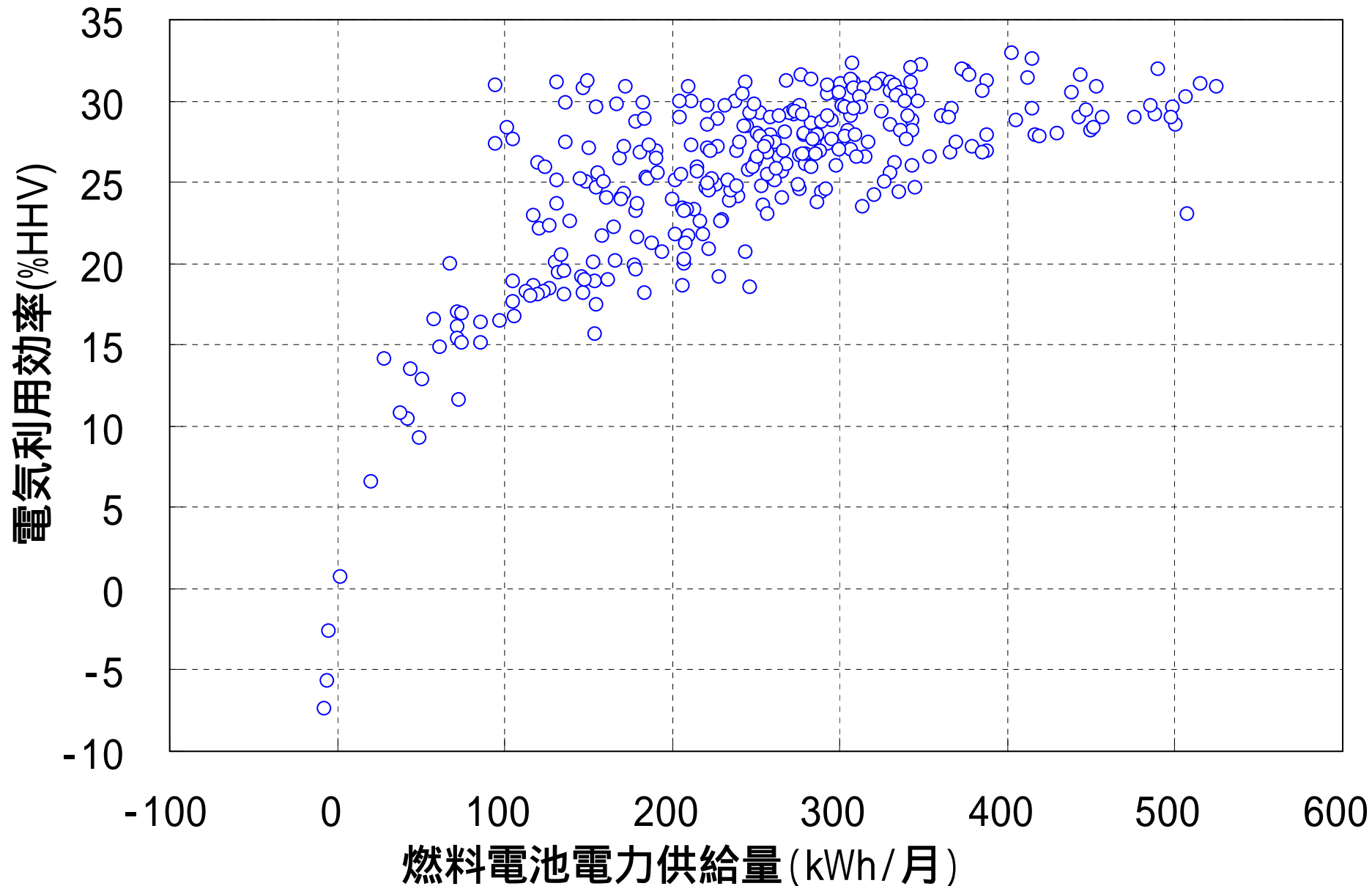


CO₂削減量(火力ベース)(H17-2期 2006年4-6月)



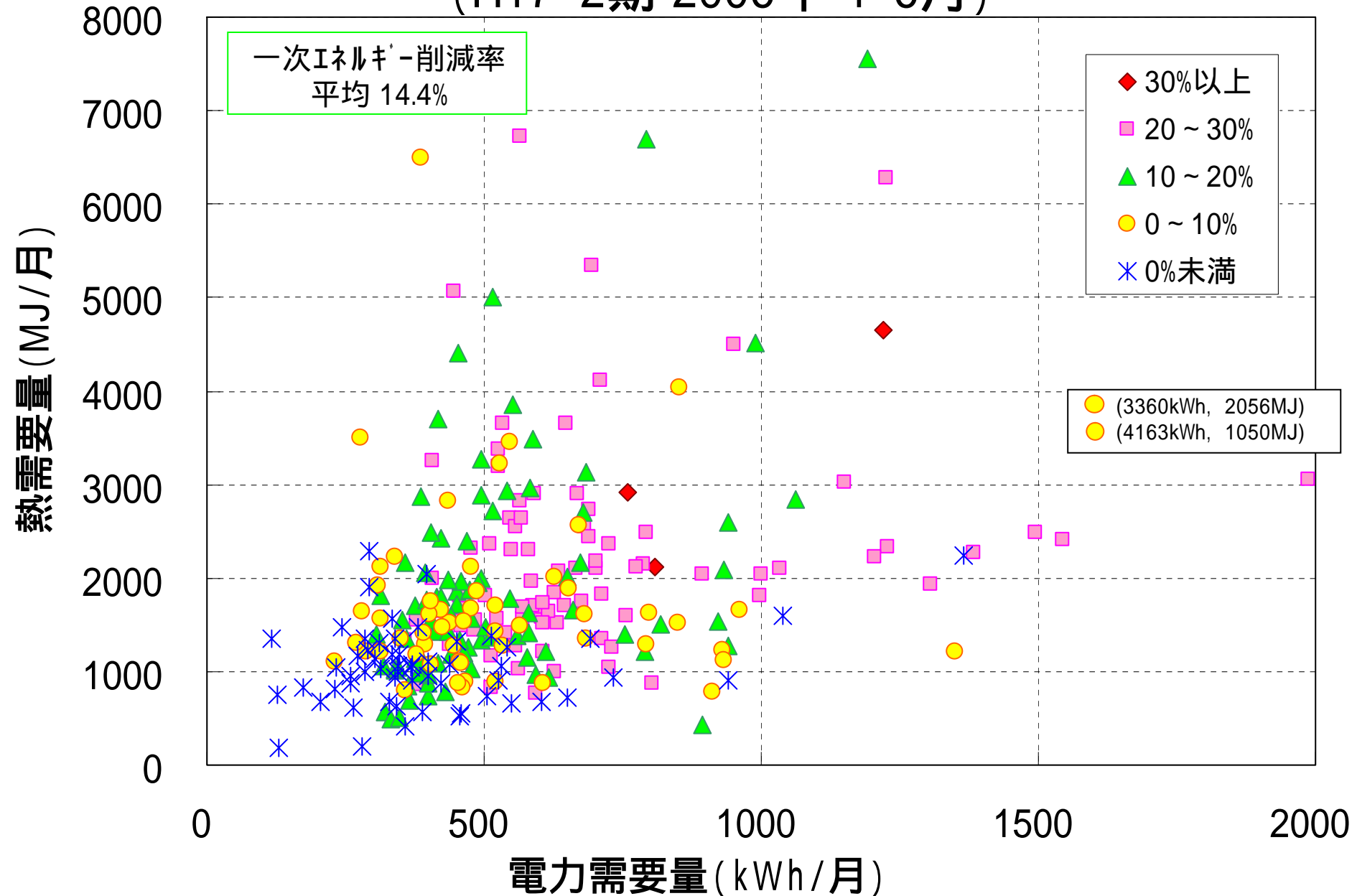
燃料電池電力供給量と電気利用効率

(H17-2期 2006年 4-6月)



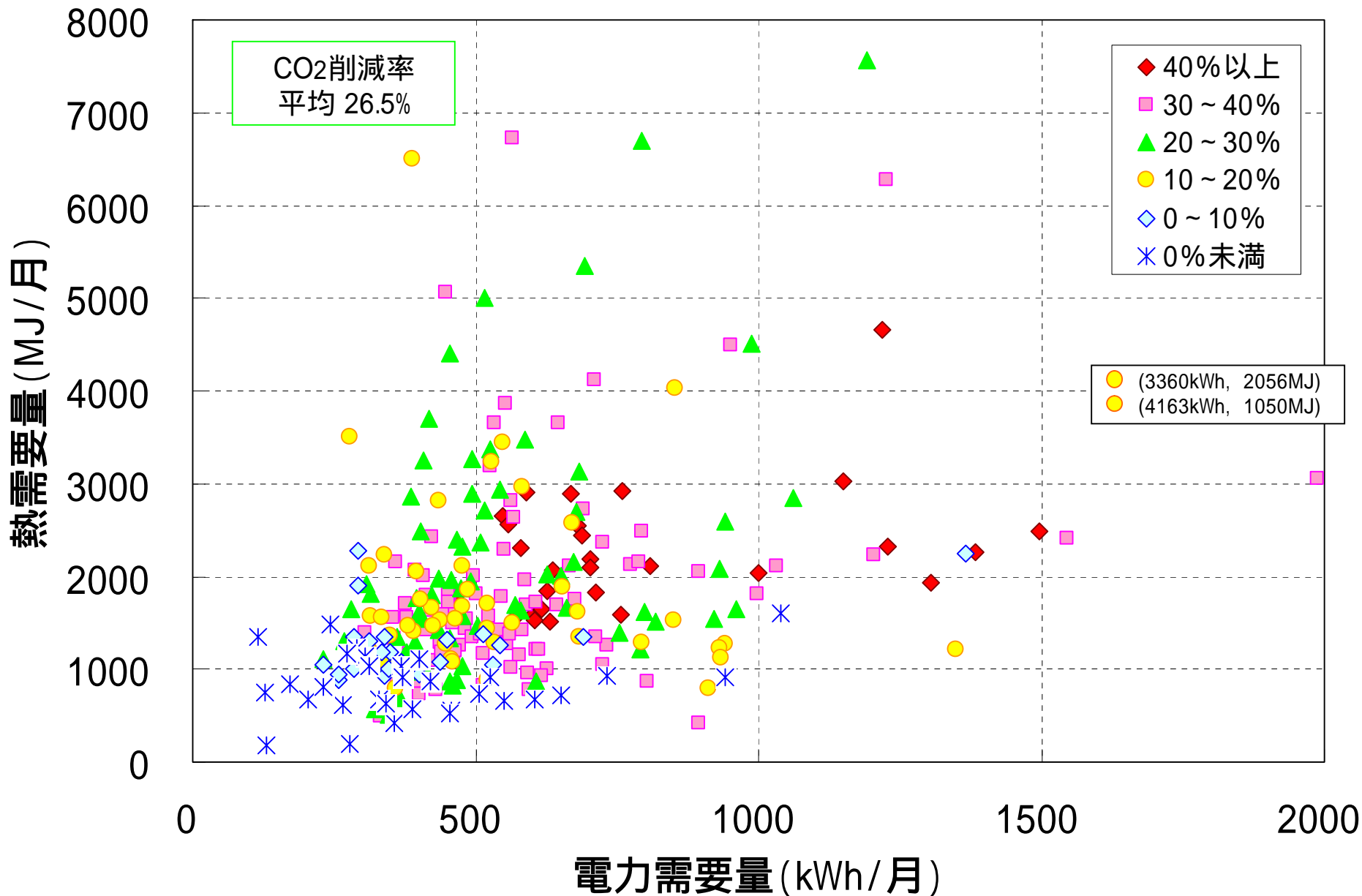
エネルギー需要量と一次エネルギー削減率

(H17-2期 2006年 4-6月)



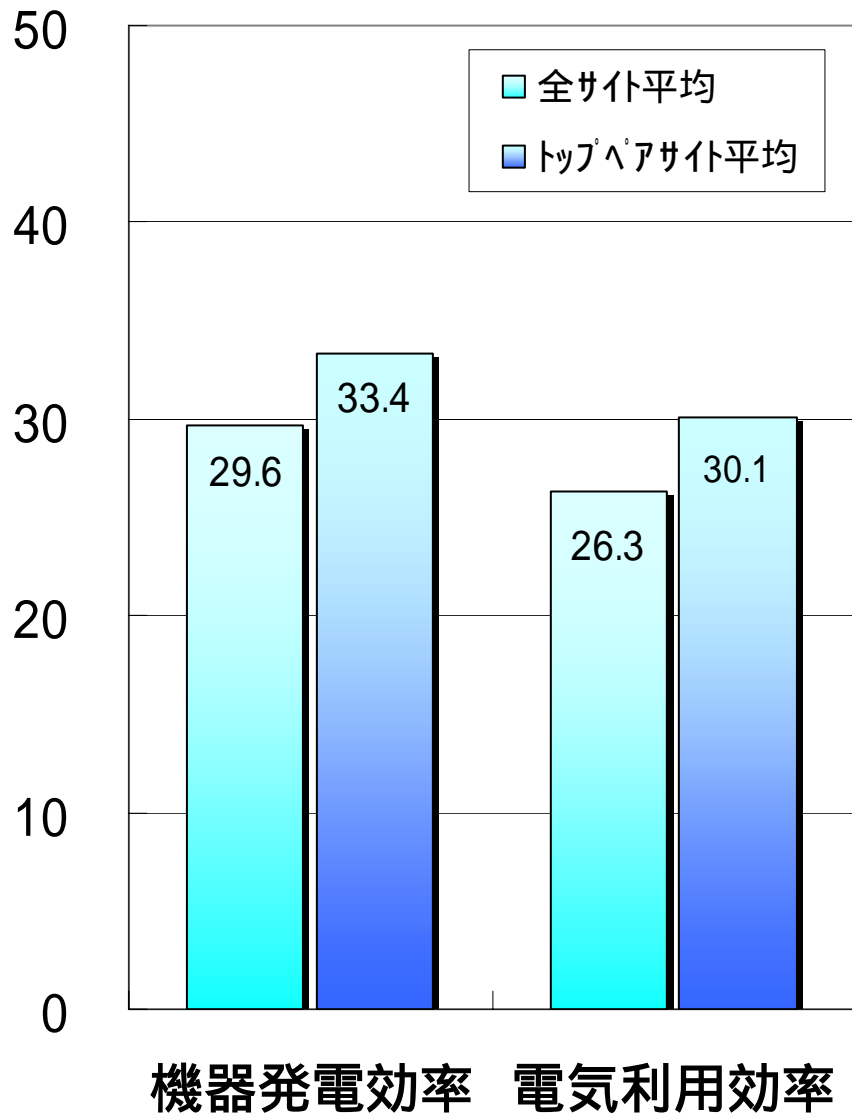
エネルギー需要量とCO₂削減率(火力ベース)

(H17-2期 2006年 4-6月)

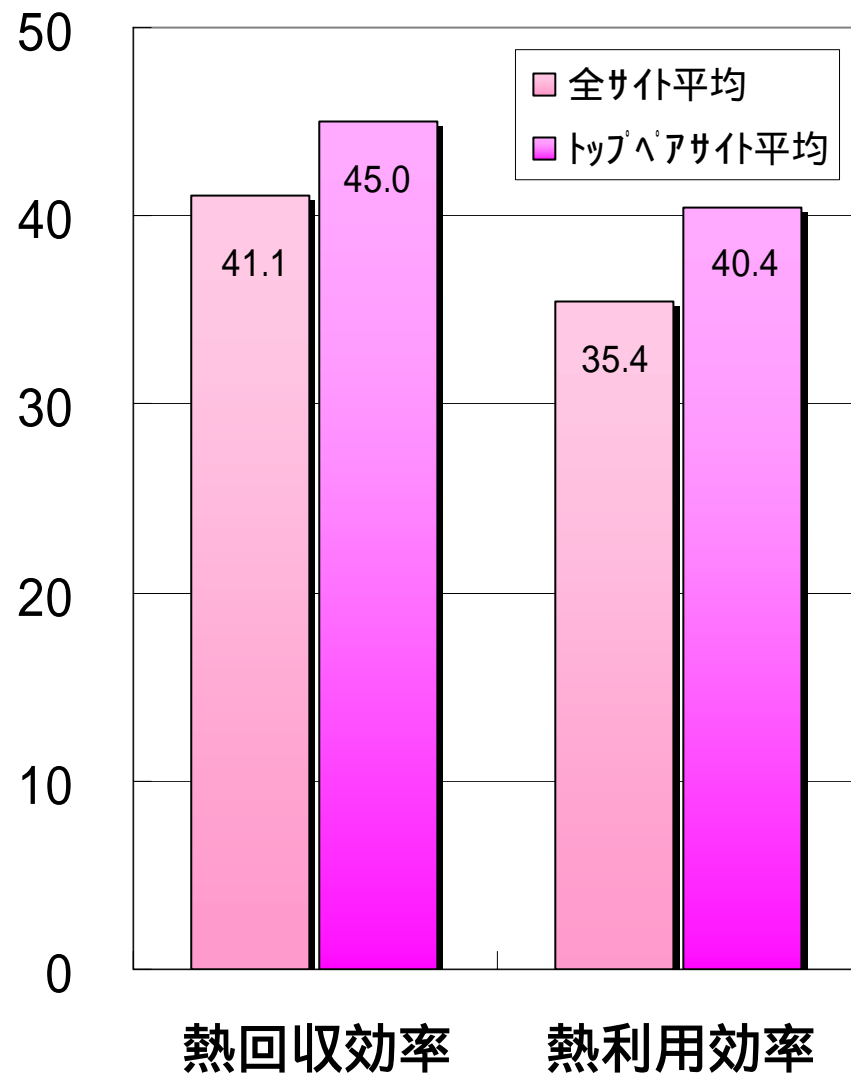


設置サイトにおける効率 (H17-2期 2006年4-6月)

機器発電効率と電気利用効率



熱回収効率と熱利用効率



省エネ性・環境性

(1サイトあたりの平均: H17-2期 2006年4-6月)

